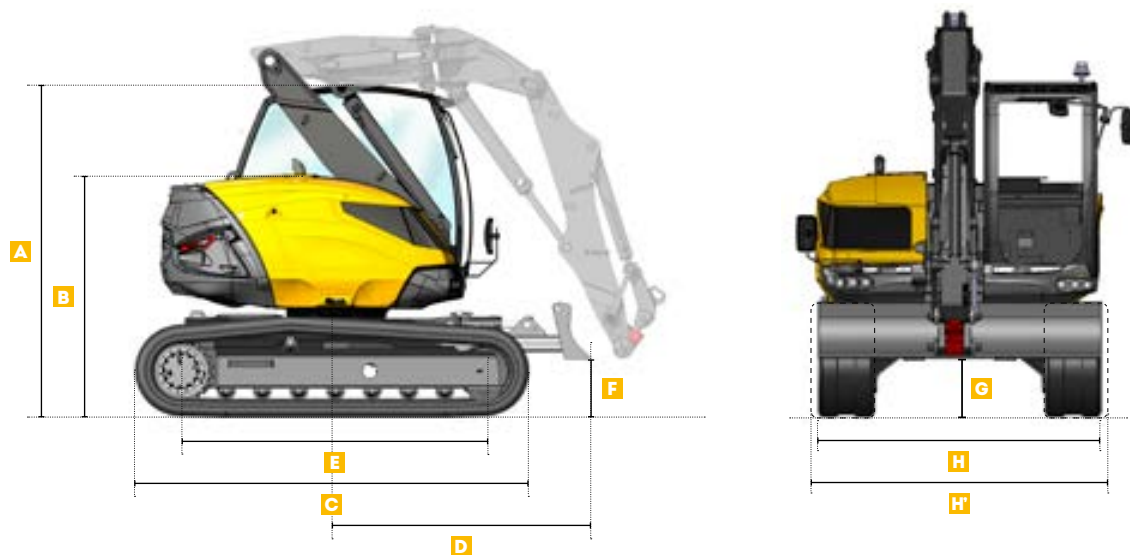


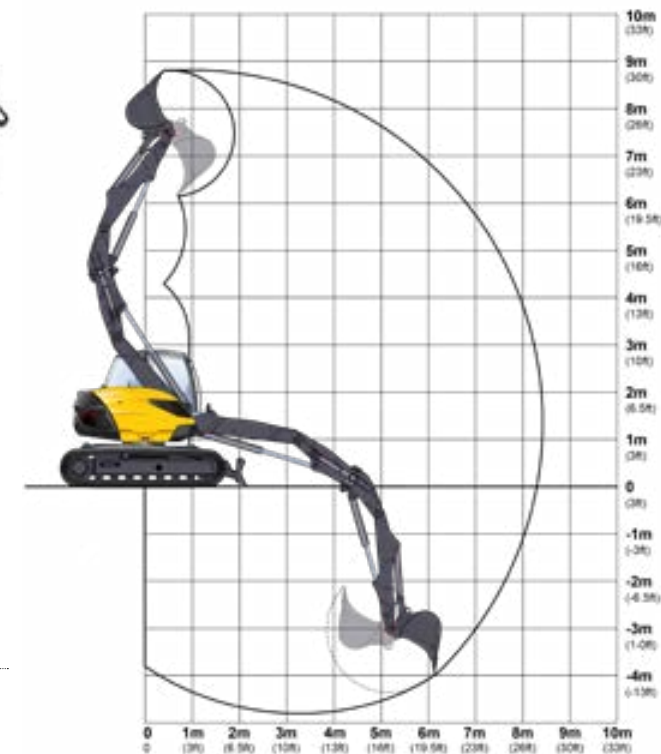
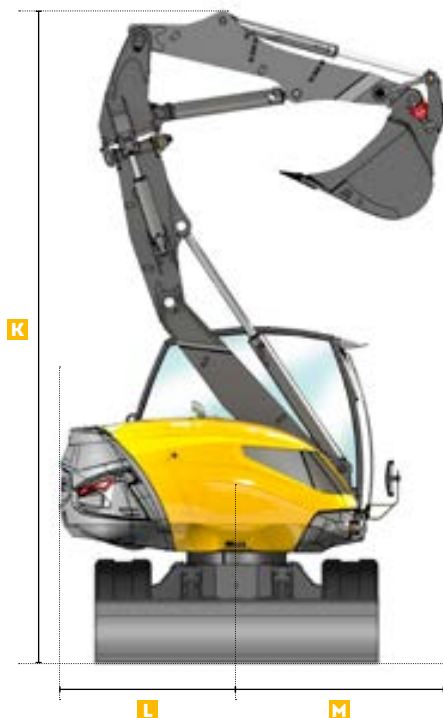
## DATI TECNICI COMUNI AI 3 CINEMATISMI



DIMENSIONI MACCHINA	COMUNI AI 3 CINEMATISMI
<b>A</b> Altezza della cabina (senza equipaggiamento)	2940 mm
<b>B</b> Altezza dei cofani	2140 mm
<b>C</b> Lunghezza totale dei cingoli	3410 mm
<b>D</b> Distanza centro ralla telaio lato lama	2265 mm
<b>E</b> Interasse ruota motrice /ruota di tensione	2700 mm
<b>F</b> Altezza sotto la lama sollevata	500 mm
<b>G</b> Luce libera sotto il telaio	485 mm
<b>H</b> Larghezza con cingoli 500 mm	2500 mm
<b>H'</b> Larghezza con cingoli 600 mm	2600 mm

## DATI TECNICI

### BRACCIO POLIVALENTE MECALAC



DIMENSIONI MACCHINA		BRACCIO POLIVALENTE MECALAC	
<b>I</b>	Lunghezza fuori tutto con equipaggiamento		4640 mm
<b>J</b>	Altezza fuori tutto delle strutture		3480 mm
<b>K</b>	Altezza equipaggiamento ripiegato		5711 mm
<b>L</b>	Raggio posteriore del contrappeso		1570 mm
<b>M</b>	Raggio anteriore equipaggiamento ripiegato		1845 mm

PRESTAZIONI CON BENNA ROVESCIO	
Forza di strappo	8170 daN
Forza di penetrazione	5500 daN
Sbraccio massimo	8300 mm
Profondità massima di scavo	4730 mm

#### SOLLEVAMENTO CON GANCIO - SU CINGOLI CON LAMA AL SUOLO

Tutte le masse sono indicate in kg.

	FRONT.	LAT.	FRONT.	LAT.	FRONT.	LAT.
		<b>3M</b>		<b>4,5M</b>		<b>6M</b>
<b>3M</b>	8000	8000	6600	4400	4600	2200
<b>0M</b>	8000	8000	8000	3400	5200	2000
<b>-15M</b>	8000	8000	8000	3300	3900	1900

#### SOLLEVAMENTO CON GANCIO - SU CINGOLI CON LAMA SOLLEVATA

Tutte le masse sono indicate in kg.

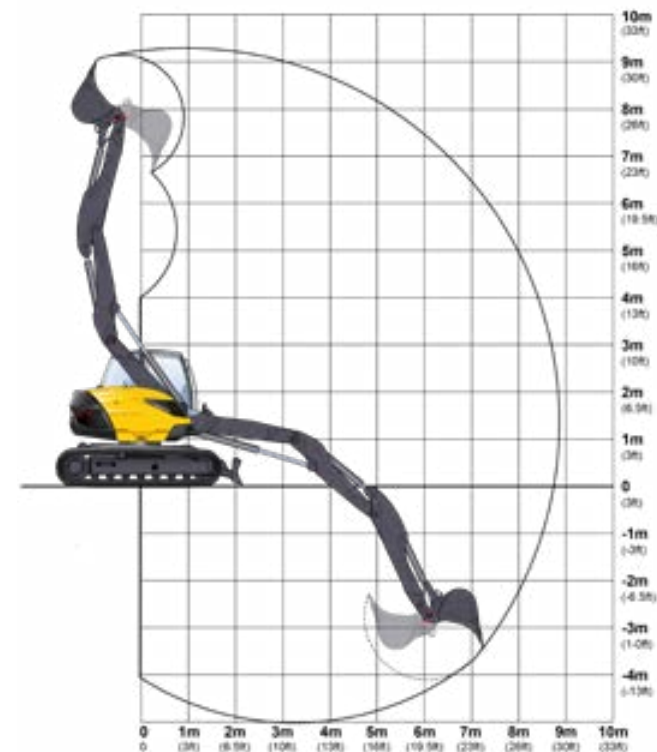
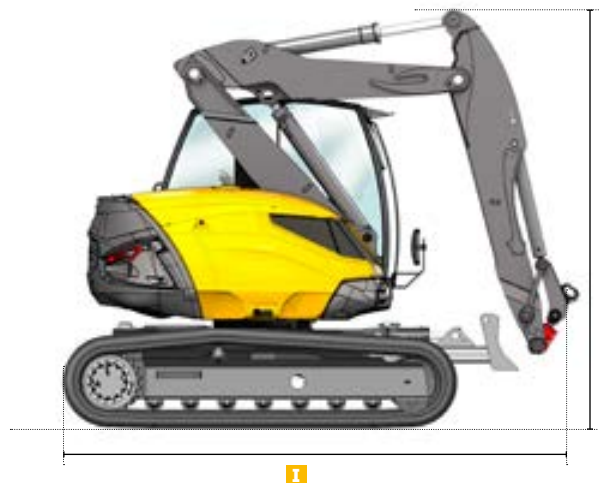
	FRONT.	LAT.	FRONT.	LAT.	FRONT.	LAT.
		<b>3M</b>		<b>4,5M</b>		<b>6M</b>
<b>3M</b>	8000	6500	4600	3400	2400	1700
<b>0M</b>	8000	6000	3700	2600	2200	1500
<b>-15M</b>	8000	4500	3700	2300	2100	1400

#### CONDIZIONI DI LAVORO SOLLEVAMENTO CON GANCIO

- su suolo orizzontale e compatto
- equipaggiamento utilizzato senza deporté
- senza attrezzi (benna rovescio, benna pala...) con piastra + ganci di sollevamento 8T
- 75 % del carico di ribaltamento o 87 % del limite idraulico
- valori massimi determinati per la posizione ottimale dei martinetti ed equipaggiamenti

## DATI TECNICI

### BRACCIO ESCAVATORE



DIMENSIONI MACCHINA		BRACCIO ESCAVATORE	
<b>I</b>	Lunghezza fuori tutto con equipaggiamento		4640 mm
<b>J</b>	Altezza fuori tutto delle strutture		3550 mm
<b>K</b>	Altezza equipaggiamento ripiegato		5950 mm
<b>L</b>	Raggio posteriore del contrappeso		1570 mm
<b>M</b>	Raggio anteriore equipaggiamento ripiegato		1420 mm

PRESTAZIONI CON BENNA ROVESCOIO	
Forza di strappo	8170 daN
Forza di penetrazione	6200 daN
Sbraccio massimo	8800 mm
Profondità massima di scavo	4980 mm

### SOLLEVAMENTO CON GANCIO - SU CINGOLI CON LAMA AL SUOLO

Tutte le masse sono indicate in kg.

	FRONT.	LAT.	FRONT.	LAT.	FRONT.	LAT.	FRONT.	LAT.
	<b>3M</b>		<b>4,5M</b>		<b>6M</b>		<b>7,5M</b>	
<b>3M</b>	8000	8000	6500	4400	4600	2300	3300	1400
<b>0M</b>	8000	8000	8000	3500	5400	2000	2800	1300
<b>-15M</b>	8000	8000	8000	3200	4100	1900		

### SOLLEVAMENTO CON GANCIO - SU CINGOLI CON LAMA SOLLEVATA

Tutte le masse sono indicate in kg.

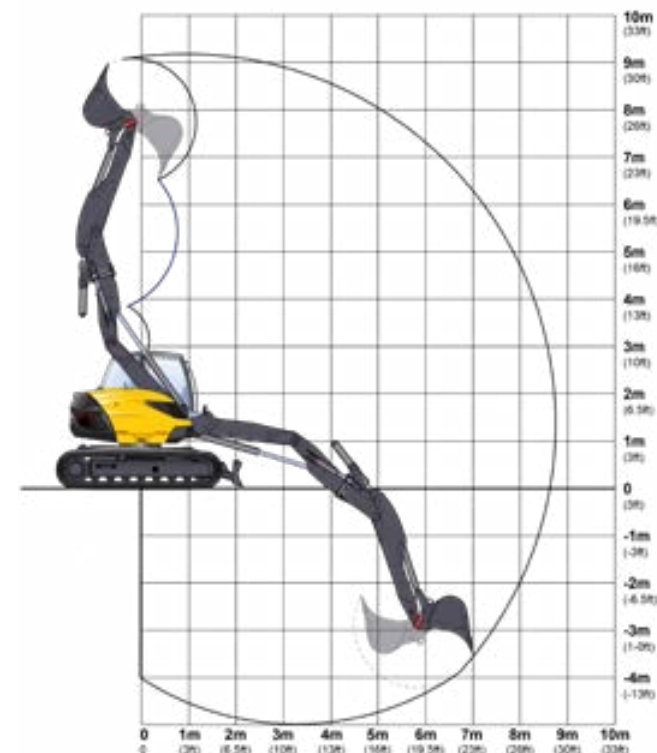
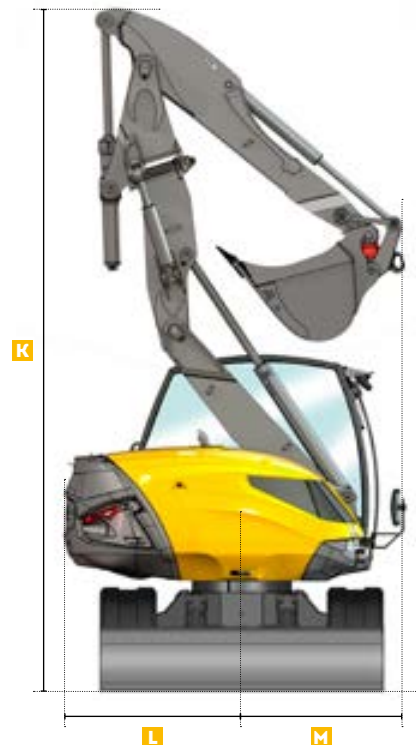
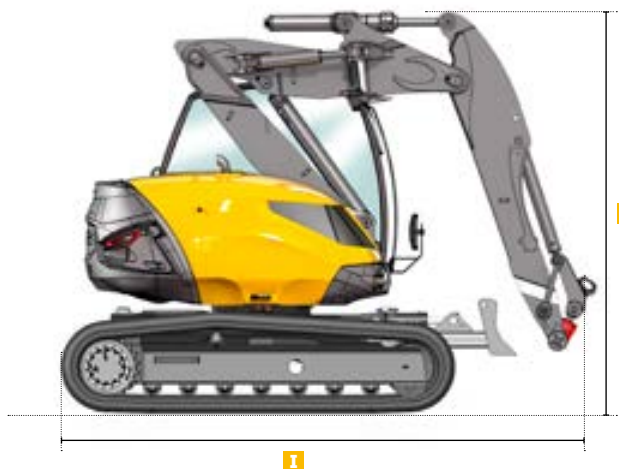
	FRONT.	LAT.	FRONT.	LAT.	FRONT.	LAT.	FRONT.	LAT.
	<b>3M</b>		<b>4,5M</b>		<b>6M</b>		<b>7,5M</b>	
<b>3M</b>	8000	6600	4700	3500	2400	1700	1500	1000
<b>0M</b>	8000	6000	3800	2700	2200	1500	1400	900
<b>-15M</b>	8000	4700	3600	2400	2100	1400		

### CONDIZIONI DI LAVORO SOLLEVAMENTO CON GANCIO

- su suolo orizzontale e compatto
- equipaggiamento utilizzato senza deporté
- senza attrezzi (benna rovescio, benna pala...) con piastra + ganci di sollevamento 8T
- 75 % del carico di ribaltamento o 87 % del limite idraulico
- valori massimi determinati per la posizione ottimale dei martinetti ed equipaggiamenti

## DATI TECNICI

### BRACCIO ESCAVATORE CON DEPORTÉ



DIMENSIONI MACCHINA		BRACCIO ESCAVATORE CON DEPORTÉ	
<b>I</b>	Lunghezza fuori tutto con equipaggiamento		4640 mm
<b>J</b>	Altezza fuori tutto delle strutture		3550 mm
<b>K</b>	Altezza equipaggiamento ripiegato		5950 mm
<b>L</b>	Raggio posteriore del contrappeso		1570 mm
<b>M</b>	Raggio anteriore equipaggiamento ripiegato		1420 mm

#### SOLLEVAMENTO CON GANCIO - SU CINGOLI CON LAMA AL SUOLO

Tutte le masse sono indicate in kg.

	FRONT.	LAT.	FRONT.	LAT.	FRONT.	LAT.	FRONT.	LAT.
		<b>3M</b>		<b>4,5M</b>		<b>6M</b>		<b>7,5M</b>
<b>3M</b>	8000	8000	6400	4400	4500	2500	2900	1300
<b>0M</b>	8000	8000	8000	3400	5200	1900	2700	1200
<b>-15M</b>	8000	8000	8000	3000	4000	1800		

#### CONDIZIONI DI LAVORO SOLLEVAMENTO CON GANCIO

- su suolo orizzontale e compatto
- equipaggiamento utilizzato senza deporté
- senza attrezzi (benna rovescio, benna pala...) con piastra + ganci di sollevamento 8T
- 75 % del carico di ribaltamento o 87 % del limite idraulico
- valori massimi determinati per la posizione ottimale dei martinetti ed equipaggiamenti

#### PRESTAZIONI CON BENNA ROVESCIO

Forza di strappo	8170 daN
Forza di penetrazione	6200 daN
Sbraccio massimo	8700 mm
Profondità massima di scavo	4880 mm

#### SOLLEVAMENTO CON GANCIO - SU CINGOLI CON LAMA SOLLEVATA

Tutte le masse sono indicate in kg.

	FRONT.	LAT.	FRONT.	LAT.	FRONT.	LAT.	FRONT.	LAT.
		<b>3M</b>		<b>4,5M</b>		<b>6M</b>		<b>7,5M</b>
<b>3M</b>	8000	6500	4700	3400	2500	1700	1400	900
<b>0M</b>	8000	5900	3600	2500	2100	1400	1300	800
<b>-15M</b>	8000	4400	3400	2200	2000	1300		