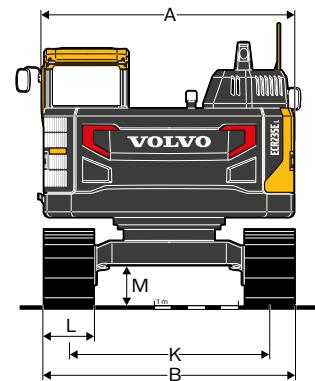
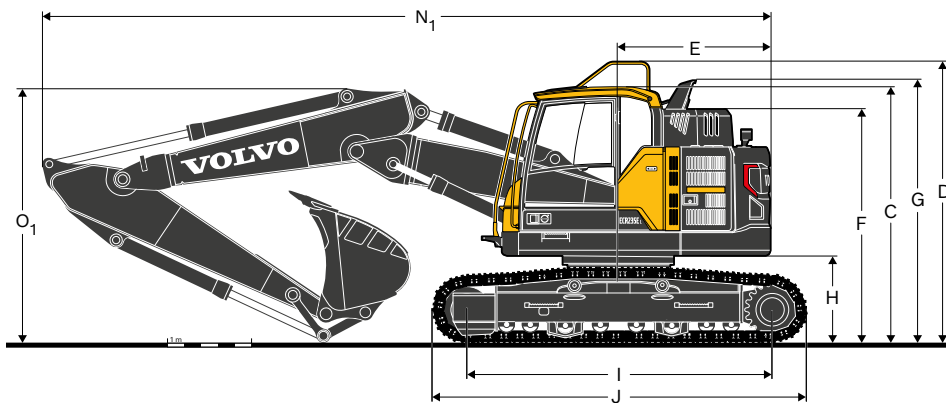
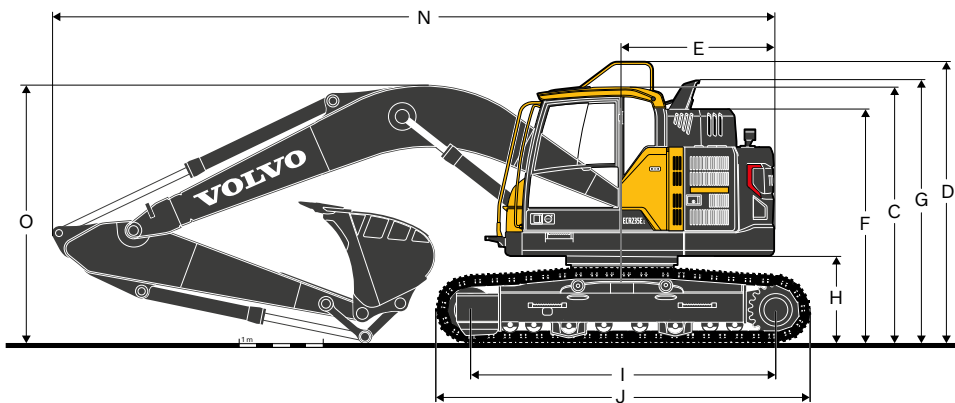


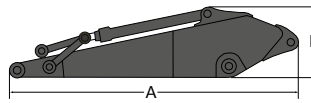
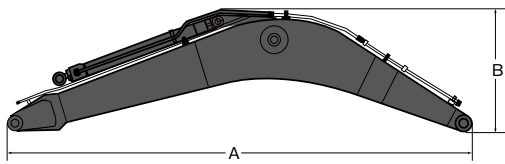
Caratteristiche tecniche



Descrizione	Unità	ECR145EL			ECR235EL	
Braccio	m	Monolitico da 4,6 m o in 2 pezzi da 4,72 m			Monolitico da 5,7 m o in 2 pezzi da 5,76 m	
Avambraccio	m	2,1	2,5	3,0	2,5	2,9
A Larghezza complessiva della torretta	mm	2 490	2 490	2 490	2 990	2 990
B Larghezza complessiva	mm	2 690	2 690	2 690	3 090	3 090
C Altezza complessiva della cabina	mm	2 895	2 895	2 895	2 965	2 965
D Altezza complessiva del corrimano (non piegato)	mm	3 075	3 075	3 075	3 365	3 365
D' Altezza complessiva del corrimano (piegato)	mm	-	-	-	2 925	2 925
E Raggio di rotazione posteriore	mm	1 494	1 494	1 494	1 810	1 810
F Altezza complessiva del cofano motore	mm	2 545	2 545	2 545	2 780	2 780
G Altezza complessiva del diffusore	mm	2 775	2 775	2 775	3 035	3 035
H Altezza da terra della piattaforma *	mm	900	900	900	1 025	1 025
I Passo	mm	3 040	3 040	3 040	3 660	3 660
J Lunghezza cingoli	mm	3 750	3 750	3 750	4 460	4 460
K Carreggiata	mm	1 990	1 990	1 990	2 390	2 390
L Larghezza pattini	mm	700	700	700	700	700
M Altezza minima da terra *	mm	430	430	430	460	460
N Lunghezza complessiva	mm	7 400	7 405	7 345	9 070	9 010
N ₁ Lunghezza complessiva	mm	7 505	7 470	7 370	9 090	9 065
O Altezza complessiva del braccio	mm	2 760	2 900	3 250	3 330	3 190
O ₁ Altezza complessiva del braccio	mm	2 710	2 910	3 470	3 060	3 030

* Senza costola.

₁ Braccio in 2 pezzi



ECR145E

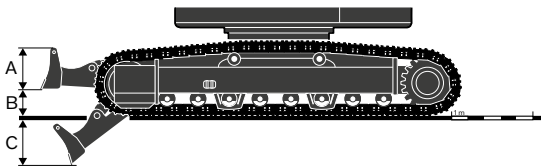
Descrizione		Unità	monolitico	2 pezzi	Descrizione		Unità			
Braccio		m	4,6	4,72	Avambraccio		m	2,1	2,5	3,0
A	Lunghezza	mm	4 770	4 885	A	Lunghezza	mm	2 790	3 195	3 690
B	Altezza	mm	1 370	1 135	B	Altezza	mm	680	675	750
Larghezza		mm	545	545	Larghezza		mm	275	275	275
Peso		kg	1 130	1 450	Peso		kg	560	624	684

ECR235E

Descrizione		Unità	monolitico	2 pezzi	Descrizione		Unità		
Braccio		m	5,7	5,76	Avambraccio		m	2,5	2,9
A	Lunghezza	mm	5 910	5 965	A	Lunghezza	mm	3 525	3 910
B	Altezza	mm	1 770	1 300	B	Altezza	mm	860	860
Larghezza		mm	670	670	Larghezza		mm	440	440
Peso		kg	2 000	2 570	Peso		kg	975	1 000

* Compreso cilindro, tubazione e perno, escluso perno cilindro braccio.

* Compreso cilindro, tirante e perno

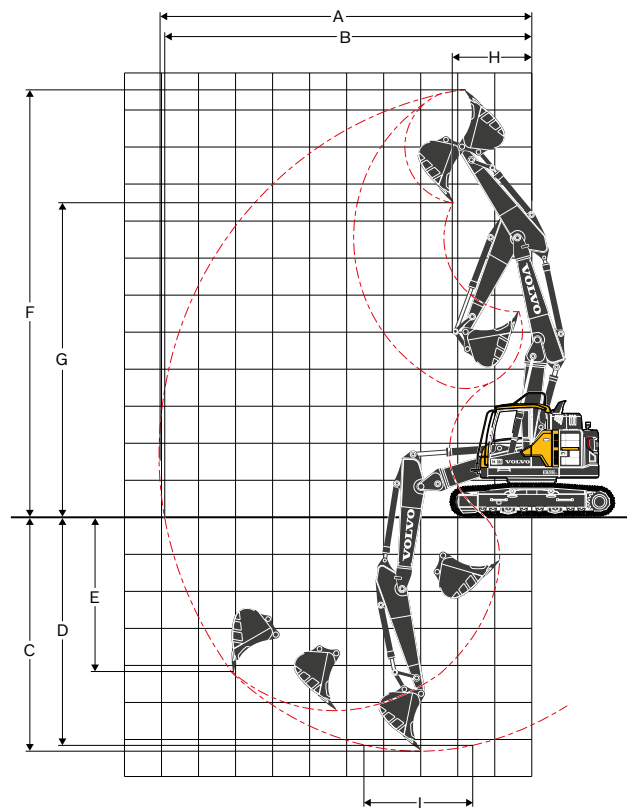
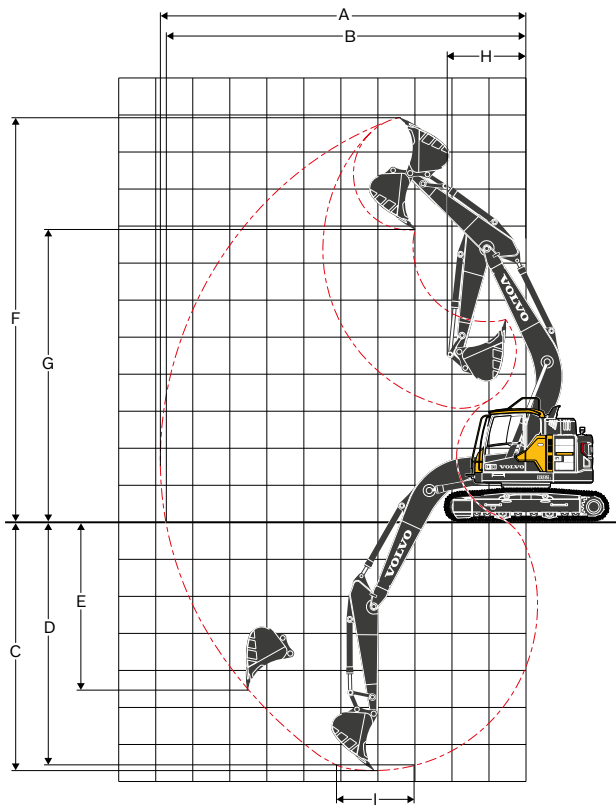


Lama dozer anteriore

Descrizione	Unità	ECR145E	ECR235E
A Altezza	mm	585	600
Larghezza con pattini da 500 mm	mm	2 490	-
Larghezza con pattini da 600 mm	mm	2 590	2 990
Larghezza con pattini da 700 mm	mm	2 690	3 090
Larghezza con pattini da 800 mm	mm	-	3 190
Peso	kg	460	790
B Altezza di sollevamento	mm	478	610
C Profondità di scavo	mm	601	480

Caratteristiche tecniche

PRESTAZIONI OPERATIVE



Descrizione	Unità	ECR145E						ECR235E			
		Monolitico da 4,6 m			Da 4,72 m in 2 pezzi			Monolitico da 5,7 m		Da 5,76 m in 2 pezzi	
Braccio	m	2,1	2,5	3,0	2,1	2,5	3,0	2,5	2,9	2,5	2,9
Avambraccio	m										
A Sbraccio di scavo max	mm	7 990	8 360	8 850	8 220	8 610	9 100	9 510	9 890	9 690	10 085
B Massimo sbraccio al suolo	mm	7 840	8 215	8 720	8 070	8 465	8 970	9 340	9 735	9 660	9 930
C Profondità massima di scavo	mm	5 130	5 530	6 030	5 235	5 640	6 145	6 350	6 755	5 950	6 355
D Profondità massima di scavo (l = 2,44 m con fondo livellato)	mm	4 880	5 310	5 850	5 115	5 525	6 040	6 120	6 550	5 840	6 250
E Profondità massima di scavo su parete verticale	mm	3 954	4 325	4 855	4 155	4 523	5 015	5 220	5 685	4 910	5 325
F Altezza massima di taglio	mm	9 090	9 415	9 860	9 380	9 740	10 205	10 600	10 915	11 150	11 515
G Altezza massima di scarico	mm	6 550	6 875	7 310	6 830	7 190	7 660	7 560	7 870	8 095	8 460
H Raggio di rotazione anteriore minimo	mm	1 929	2 130	2 505	2 330	2 590	3 010	2 395	2 170	2 235	2 160

FORZE DI SCAVO CON BENNA AD ATTACCO DIRETTO

Raggio della benna	mm	1 274	1 274	1 274	1 274	1 274	1 274	1 528	1 528	1 528	1 528		
Forza di strappo - benna	Normale	SAE J1179	kN	80,5	80,5	80,5	80,5	80,5	80,5	125,0	125,0	125,0	125,0
	Power Boost	SAE J1179	kN	85,4	85,4	85,4	85,4	85,4	85,4	132,1	132,2	132,1	132,2
	Normale	ISO 6015	kN	91,1	91,1	91,1	91,1	91,1	91,1	141,3	141,3	141,3	141,3
	Power Boost	ISO 6015	kN	96,6	96,6	96,6	96,6	96,6	96,6	149,4	149,4	149,4	149,4
Forza di strappo - avambraccio	Normale	SAE J1179	kN	69,5	62,1	55,3	69,5	62,1	55,3	117,2	101,3	117,2	101,3
	Power Boost	SAE J1179	kN	73,8	65,8	58,6	73,8	65,8	58,6	123,9	107,1	123,9	107,1
	Normale	ISO 6015	kN	71,4	63,5	56,3	71,4	63,5	56,3	120,7	103,9	120,7	103,9
	Power Boost	ISO 6015	kN	75,8	67,3	59,8	75,8	67,3	59,8	127,6	109,9	127,6	109,9
Angolo di rotazione della benna	SDgr		175	175	175	175	175	175	175	175	175	175	