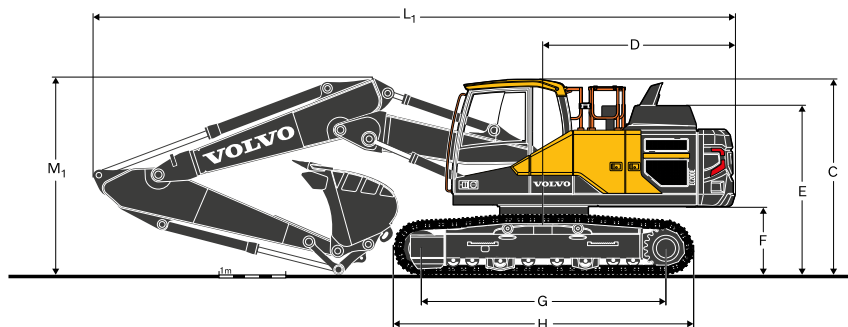
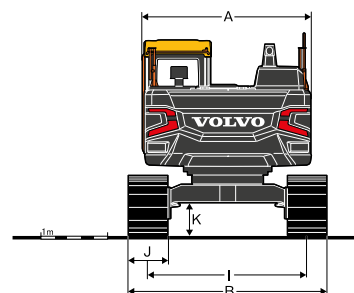
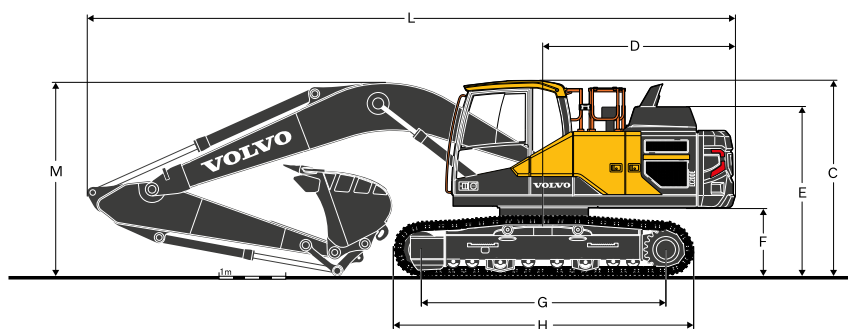


# Caratteristiche tecniche

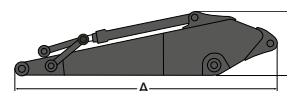
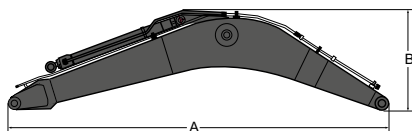


## DIMENSIONI

Descrizione	Unità	EC200E L		EC200E NL	
<b>Braccio</b>	<b>m</b>	<b>5.7</b>	<b>5.7</b>	<b>5.7</b>	<b>5.7</b>
<b>Avambraccio</b>	<b>m</b>	<b>2.5</b>	<b>2.9</b>	<b>2.5</b>	<b>2.9</b>
A Larghezza complessiva della torretta	mm	2 500	2 500	2 500	2 500
B Larghezza complessiva	mm	2 990	2 990	2 540	2 540
C Altezza complessiva della cabina	mm	2 915	2 915	2 915	2 915
D Raggio di rotazione posteriore	mm	2 850	2 850	2 850	2 850
E Altezza complessiva al cofano motore	mm	2 916	2 916	2 916	2 916
F Luce da terra al contrappeso *	mm	1 011	1 011	1 011	1 011
G Passo	mm	3 660	3 660	3 660	3 660
H Lunghezza cingoli	mm	4 460	4 460	4 460	4 460
I Carreggiata cingoli	mm	2 390	2 390	2 040	2 040
J Larghezza pattini	mm	600	600	500	500
K Altezza minima da terra *	mm	460	460	460	460
L Lunghezza complessiva	mm	9 750	9 687	9 750	9 687
L <sub>1</sub> Lunghezza complessiva	mm	9 613	9 569	9 613	9 569
M Altezza complessiva del braccio	mm	3 083	2 950	3 083	2 950
M <sub>1</sub> Altezza complessiva del braccio	mm	3 070	2 956	3 070	2 956

\* Senza costola

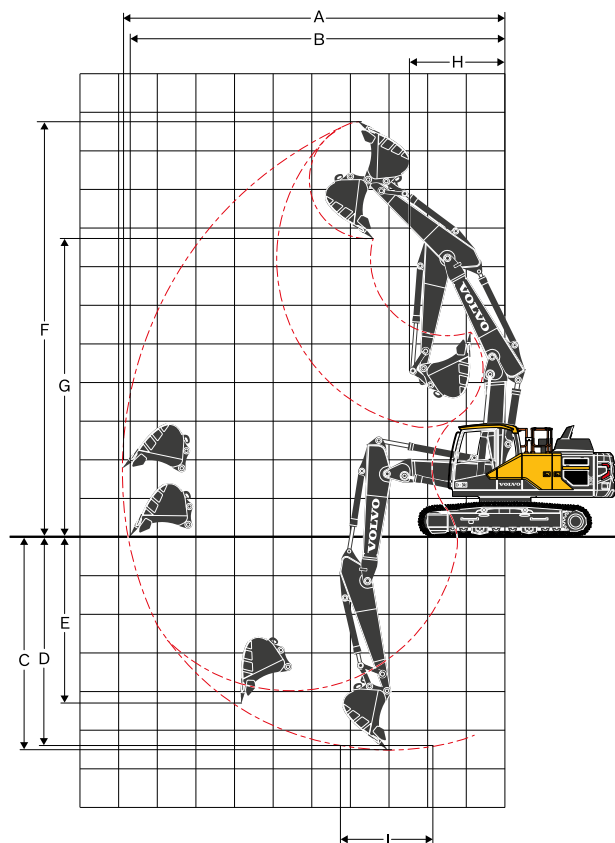
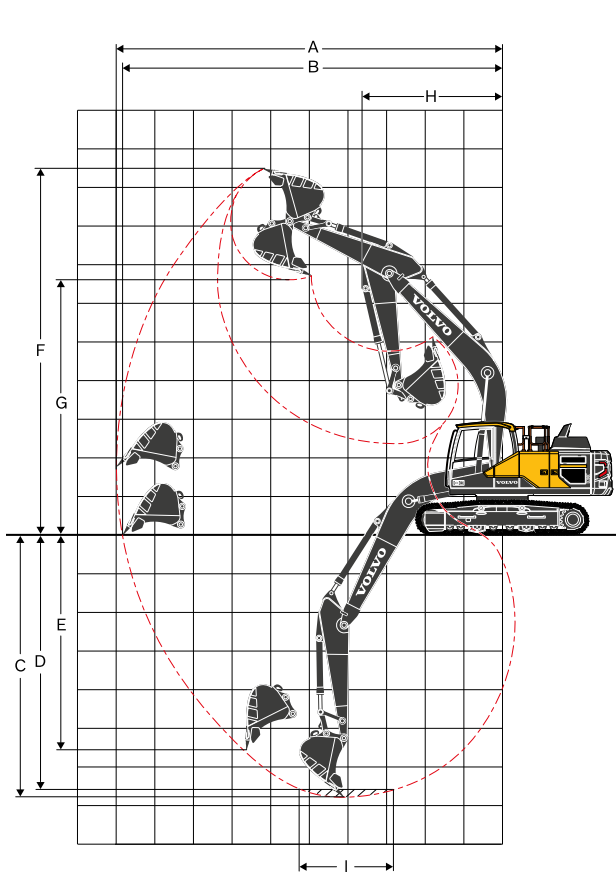
1 riferisce al braccio in 2 pezzi



## DIMENSIONI BRACCIO E AVAMBRACCIO

Descrizione	Unità	Braccio		Avambraccio	
		Monolitico	2-piece	GP	GP
A. Lunghezza	mm	5 910	5 780	3 525	3 910
B. Altezza	mm	1 560	1 400	860	860
Larghezza	mm	670	670	440	440
Peso	kg	1 885	2 603	1 077	1 073

Braccio: compreso cilindro, tubazioni e perno, escluso cilindro del braccio Perno  
Avambraccio: compreso cilindro, biella e perno



#### PRESTAZIONI OPERATIVE CON BENNA AD ATTACCO DIRETTO

Descrizione		Unità	EC200E L, NL		EC200E L, NL	
Braccio		m	Braccio monolitico da 5,7 m		Braccio triplice da 5,7 m	
Avambraccio		m	2.5	2.9	2.5	2.9
A	Sbraccio di scavo max.	mm	9 605	9 993	9 505	9 896
B	Massimo sbraccio al suolo	mm	9 435	9 829	9 333	9 730
C	Profondità massima di scavo	mm	6 380	6 781	5 105	5 507
D	Profondità massima di scavo (2,44 m con fondo livellato)	mm	6 163	6 592	4 993	5 402
E	Profondità massima di scavo su parete verticale	mm	5 095	5 560	3 880	4 295
F	Altezza massima di taglio	mm	9 248	9 488	10 432	10 754
G	Altezza massima di scarico	mm	6 373	6 600	7 405	7 722
H	Raggio di rotazione anteriore min	mm	3 585	3 642	2 733	2 460

#### CAPACITÀ DI SCAVO CON BENNA AD ATTACCO DIRETTO

Raggio della benna		mm	1 528	1 528	1 528	1 528	
Forza di strappo (benna)	Normale	SAE J1179	kN	125	125	125	125
	Power Boost	SAE J1179	kN	132	132	132	132
	Normale	ISO 6015	kN	141	141	141	141
	Power Boost	ISO 6015	kN	149	149	149	149
Forza di penetrazione (avambraccio)	Normale	SAE J1179	kN	117	101	117	101
	Power Boost	SAE J1179	kN	124	107	124	107
	Normale	ISO 6015	kN	121	104	121	104
	Power Boost	ISO 6015	kN	128	110	128	110
Angolo di rotazione della benna		°		175	175	175	175