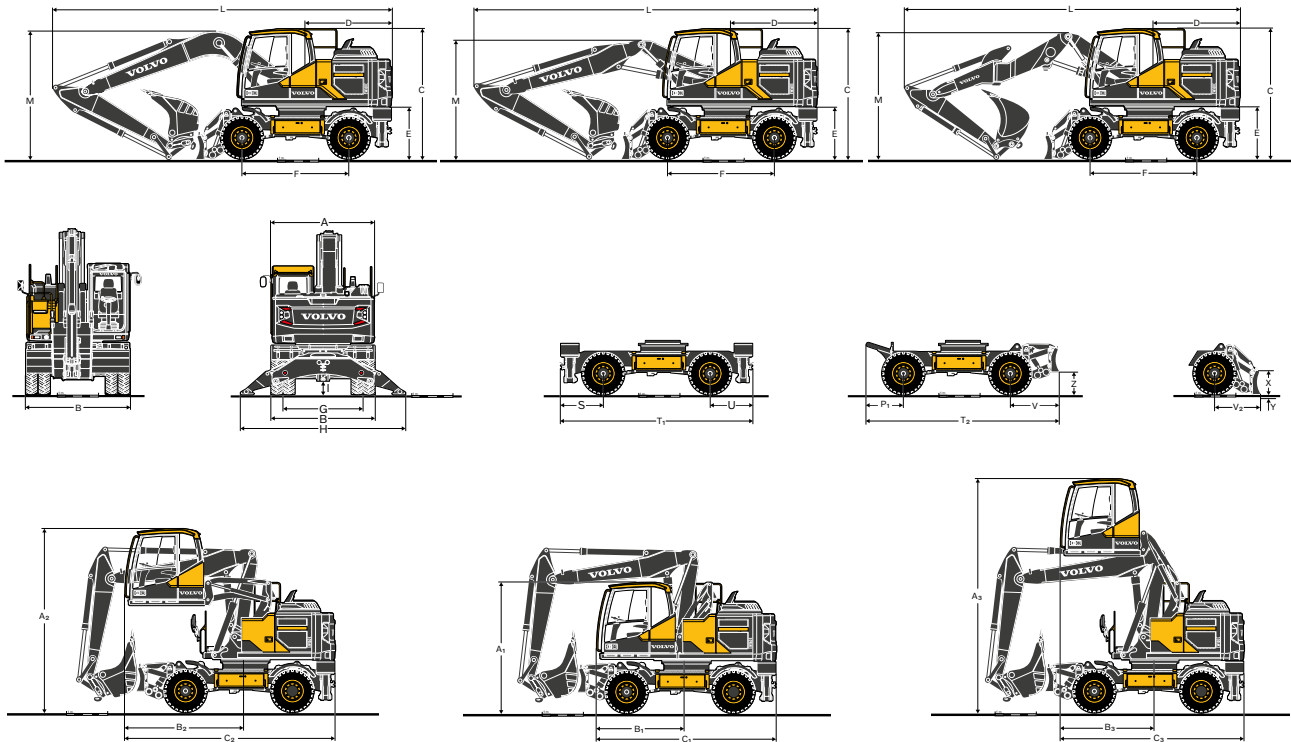


Specifiche



DIMENSIONI

Descrizione	Unità	Braccio monolitico	Braccio in 2 pezzi	Braccio off-set in 2 pezzi
	m	5,0	5,1	5,2
A Larghezza complessiva della torretta	mm	2 520	2 520	2 520
B Larghezza complessiva	mm	2 540 / 2 750	2 540 / 2 750	2 540 / 2 750
C Altezza complessiva della cabina	mm	3 140	3 140	3 140
D Raggio di rotazione posteriore	mm	2 150	2 150	2 150
E Altezza da terra della piattaforma	mm	1 260	1 260	1 260
F Passo	mm	2 600	2 600	2 600
G Carreggiata	mm	1 940	1 940	1 940
H Distanza tra stabilizzatori (anteriore/posteriore)	mm	3 980	3 980	3 980
I Altezza minima da terra	mm	360	360	360

DIMENSIONI

Descrizione	Unità	Braccio monolitico				
	m	5,0				
	m	Avabraccio				Avabraccio industriale
L Lunghezza complessiva	mm	8 240	8 250	8 240	7 940	8 255*
M Altezza complessiva del braccio	mm	3 070	3 040	3 200	3 700	3 155*
L1 Lunghezza complessiva	mm	-	-	-	-	-
M1 Altezza complessiva del braccio	mm	-	-	-	-	-
N Sbalzo anteriore	mm	-	-	-	-	-

DIMENSIONI

Descrizione	Unità	Braccio in 2 pezzi					Braccio off-set in 2 pezzi	
	m	5,1					5,2	
	m	Avabraccio				Avabraccio industriale	Avabraccio	
L Lunghezza complessiva	mm	8 330	8 360	8 360	8 150	8 350*	8 460	8 450
M Altezza complessiva del braccio	mm	2 865	2 860	2 900	3 390	2 950*	2 750	2 800
L1 Lunghezza complessiva	mm	6 440	6 440	5 960**	5 950**	6 900*	6 220	6 260
M1 Altezza complessiva del braccio	mm	3 920	3 920	3 920**	3 940**	3 990*	3 980	3 980
N Sbalzo anteriore	mm	3 200	3 215	2 715**	2 710**	3 660*	2 980	3 020

*avabraccio industriale, senza benna mordente

** senza benna

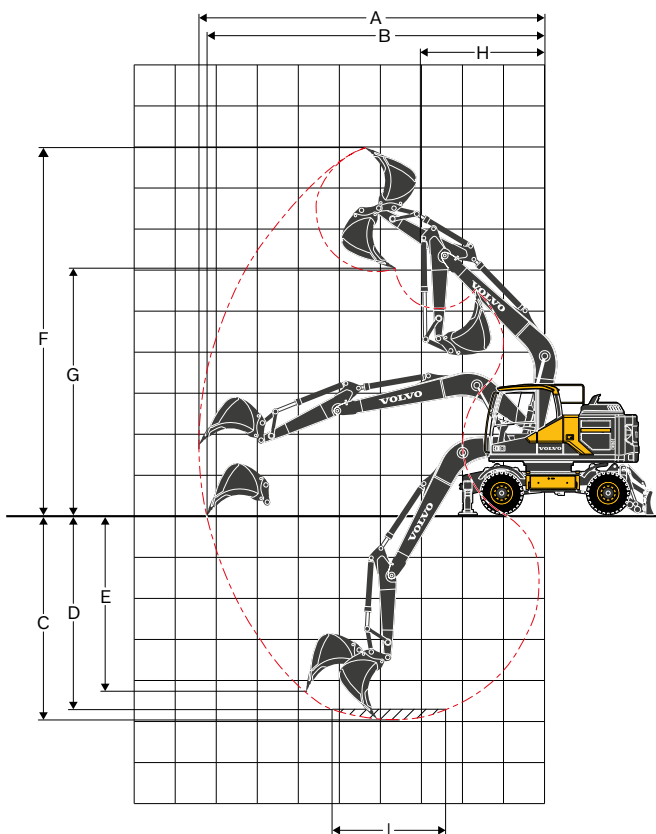
DIMENSIONI

Descrizione	Unità	Dimensioni carro
P	mm	1 180
P1	mm	750
Q	mm	1 150
R/U	mm	1 030
S	mm	1 080
T	mm	4 800
T1	mm	4 700
T2	mm	4 470
V	mm	1 120
V2	mm	920
X	mm	630
Y	mm	153
Z	mm	520

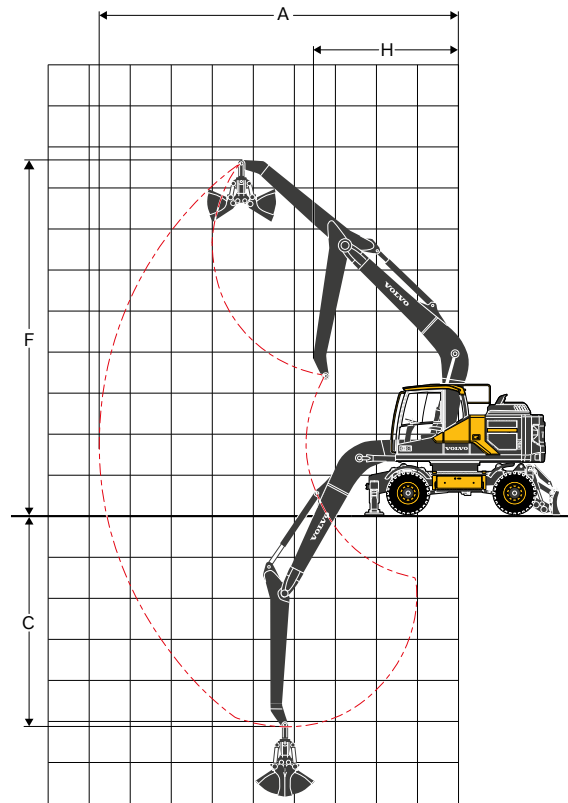
DIMENSIONI

Descrizione	Unità	Cabina a sollevamento idraulico
A1	mm	3 150
B1	mm	2 160
C1	mm	4 360
A2	mm	4 410
B2	mm	2 900
C2	mm	5 100
A3	mm	5 650
B3	mm	2 250
C3	mm	4 440

Specifiche



**Braccio monolitico da 5,0 m e
avambraccio da 2,0 m, 2,45 m, 2,6 m, 3,1 m**



**Braccio monolitico da 5,0 m e
avambraccio industriale da 2,95 m**

PRESTAZIONI OPERATIVE CON BENNA AD ATTACCO DIRETTO

	Unità	Braccio da 5,0 m					Avambraccio industriale
		Avambraccio				2,95*	
		2,0	2,45	2,6	3,1		
A	Sbraccio di scavo max	mm	8 600	9 000	9 150	9 620	8 050
B	Massimo sbraccio al suolo	mm	8 400	8 810	8 960	9 450	-
C	Profondità massima di scavo	mm	5 130	5 580	5 730	6 230	4 590
D	Profondità massima di scavo (l=2,44 m con fondo livellato)	mm	4 910	5 400	5 550	6 070	-
E	Profondità massima di scavo su parete verticale	mm	4 320	4 770	4 920	5 400	-
F	Altezza massima di taglio	mm	8 840	9 100	9 190	9 470	8 090
G	Altezza massima di scarico	mm	5 900	6 150	6 230	6 520	-
H	Raggio di brandeggio anteriore minimo	mm	3 140	3 150	3 160	3 190	3 270

* senza benna mordente

FORZE DI SCAVO CON BENNA AD ATTACCO DIRETTO

Forza di strappo (alla benna)	(ISO)	kN	126*	126*	126*	126*	-
Forza di strappo	(ISO)	kN	98*	86*	82*	72*	-

* con Power Boost

Dim. max consigliate per benne ad attacco diretto

Benna universale (1,8 t/m ³)	l	1 100	957	957	858	-
Benna per impieghi pesanti (2,1 t/m ³)	l	770	770	770	682	-

Dim. max consigliate per benne ad attacco rapido

Benna universale S6/S60 (1,8 t/m ³)	l	870	780	780	700	-
Benna per impieghi pesanti S6 QF (2,1 t/m ³)	l	700	700	620	500	-
Benna universale S1 QF (1,8 t/m ³)	l	870	780	700	620	-
Benna per impieghi pesanti S1 QF (2,1 t/m ³)	l	700	620	620	360	-

Nota: 1. Dimensione benna a norma SAE-J296, colma di materiale con angolo di deposizione 1:1. 2. "Le "dimensioni max consentite" sono solamente valori di riferimento e non sono necessariamente disponibili in fabbrica. 3. Le "dimensioni max. consentite" si riferiscono al contrappeso pesante.