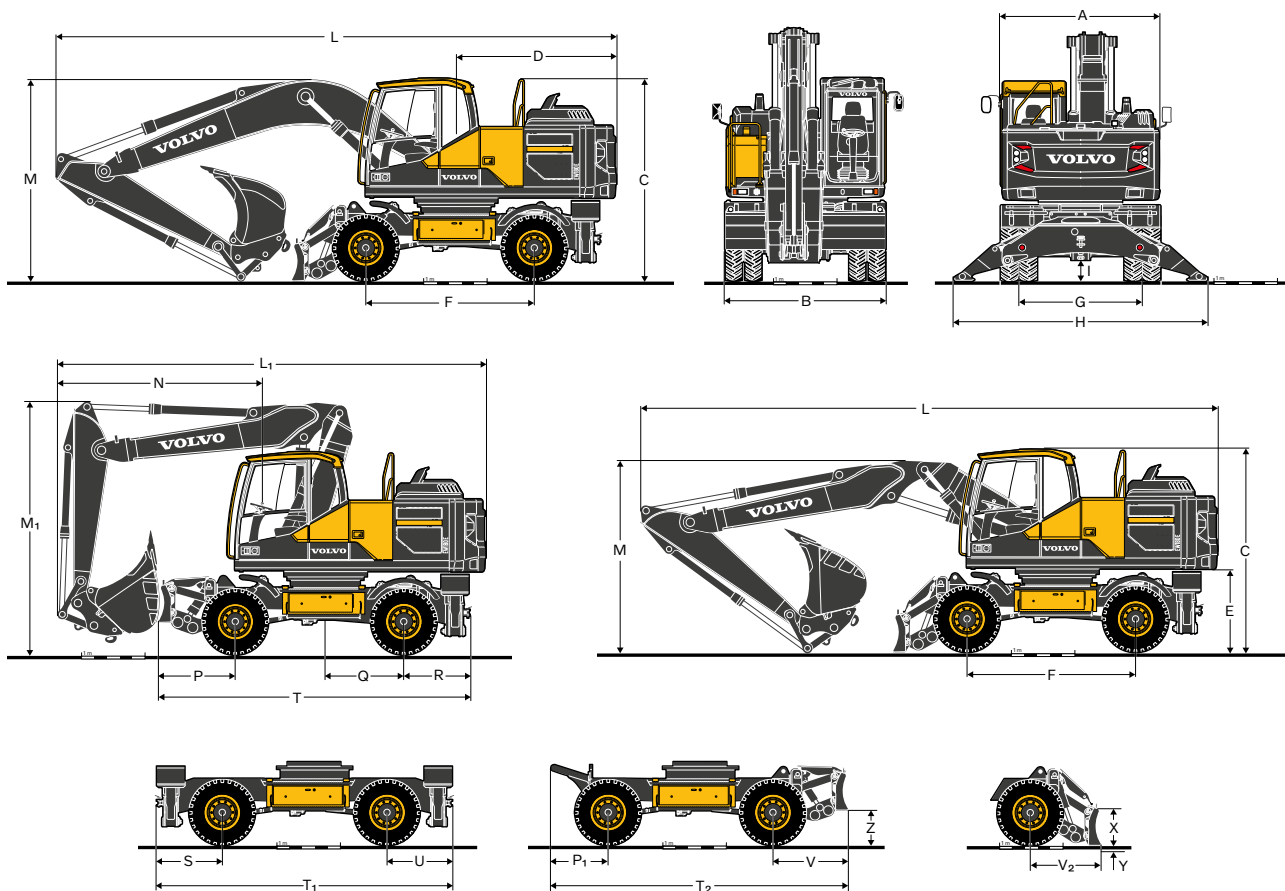


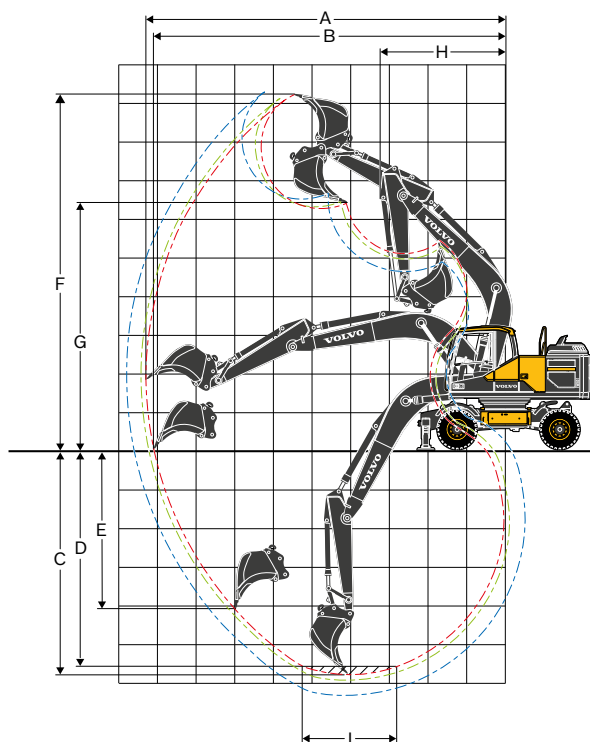
Caratteristiche tecniche



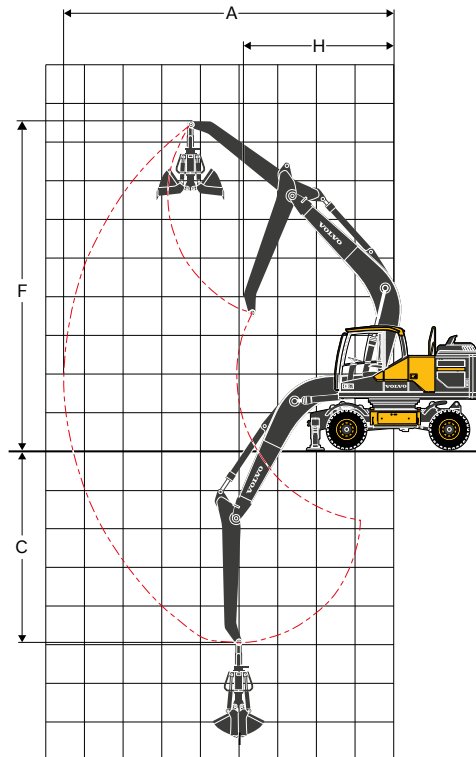
DIMENSIONI

Modello	EW180E		EW220E			
	Descrizione	Unità	Braccio monoblocco	Braccio in 2 pezzi	Braccio monoblocco	Braccio in 2 pezzi
		m	5,2	5,47	5,7	5,72
A	Larghezza complessiva della torretta	mm	2 520	2 520	2 520	2 520
B	Larghezza complessiva	mm	2 540 / 2 750	2 540 / 2 750	2 540 / 2 750	2 540 / 2 750
C	Altezza complessiva della cabina	mm	3 190	3 190	3 190	3 190
D	Raggio di rotazione posteriore	mm	2 550	2 550	2 624	2 624
E	Altezza da terra della piattaforma	mm	1 280	1 280	1 295	1 295
F	Passo	mm	2 650	2 650	2 750	2 750
G	Carreggiata	mm	1 940	1 940	1 914 / 2 114	1 914 / 2 114
H	Distanza tra stabilizzatori (anteriore/posteriore)	mm	4 000	4 000	4 020	4 020
I	Altezza minima da terra	mm	333	333	334	334

Caratteristiche tecniche EW180E



**Braccio monolitico da 5,2 m e
avabraccio da 2,45 m, 2,6 m, 3,0 m**



**Braccio monolitico da 5,2 m e
avabraccio a pinza da 3,2 m**

PRESTAZIONI OPERATIVE CON BENNA AD ATTACCO DIRETTO

		Unità	Braccio monolitico da 5,2 m EW180E			
			Avabraccio			Avabraccio a pinza
			2,45	2,6	3,0	3,2
A	Sbraccio massimo	mm	9 400	9 530	10 000	8 420
B	Massimo sbraccio al suolo	mm	9 200	9 350	9 735	-
C	Profondità massima di scavo	mm	5 540	5 690	6 100	4 680
D	Profondità massima di scavo (l=2,44 m con fondo livellato)	mm	5 355	5 510	5 930	-
E	Profondità massima di scavo su parete verticale	mm	4 700	4 855	5 235	-
F	Altezza massima di taglio	mm	9 720	9 820	10 070	8 500
G	Altezza massima di scarico	mm	6 530	6 630	6 880	-
H	Raggio di brandeggio anteriore minimo	mm	2 990	3 010	3 050	3 710

CAPACITÀ DI SCAVO CON BENNA AD ATTACCO DIRETTO

Forza di strappo (benna)	ISO	kN	132*	132*	132*	-
Forza di penetrazione (avabraccio)	ISO	kN	106*	102*	92*	-

* con Power Boost

Dim. max consigliate per benne ad attacco diretto

Benna universale (1,8 t/m ³)	l	1 000	1 000	870	-
Benna per impieghi pesanti (2,1 t/m ³)	l	700	700	700	-

Dim. max consigliate per benne ad attacco rapido

Benna universale S1/S70 QF (1,8 t/m ³)	l	870	870	780	-
Benna per impieghi pesanti S1/S70 QF (2,1 t/m ³)	l	700	700	700	-
Benna universale UQF (1,8 t/m ³)	l	870	870	780	-
Benna per impieghi pesanti UQF (2,1 t/m ³)	l	700	700	620	-

Nota:1. Dimensione benna a norma SAE-J296, colma di materiale con angolo di deposizione 1:1.2. "Le "dimensioni max consentite" sono solamente valori di riferimento e non sono necessariamente disponibili in fabbrica.