

Volvo EW240E Material Handler in dettaglio

Motore

Volvo Construction Equipment è pronta a rispettare le nuove normative Stage V per l'Unione Europea per i veicoli fuoristrada, grazie all'introduzione di una serie di innovazioni nei propri motori di nuova generazione dotati di Volvo Advanced Combustion Technology (V-ACT). Le macchine Volvo montano un motore diesel sovralimentato in linea con sistema common rail ad alta pressione. Il motore monta un sistema di ricircolo dei gas di scarico a raffreddamento esterno (E-EGR), un filtro antiparticolato (DPF) e un sistema di riduzione catalitica selettiva (SCR) con AdBlue®/additivo per emissioni diesel (DEF).

Motore	Volvo	Volvo D6J
Potenza max a	g/min	1 800
Netta (ISO9249/SAEJ1349)	kW	126
	CV	171
Lorda (ISO 14396/SAE J1995)	kW	129
	CV	175
Coppia max	N·m	850
a regime motore	g/min	1 350
Numero di cilindri		6
Cilindrata	l	5,7
Alesaggio	mm	98
Corsa	mm	126

Impianto elettrico

Tensione	V	24
Batterie	V	2 x 12
Capacità della batteria	Ah	2 x 140
Alternatore	V/Ah	28 / 120

Sistema di rotazione

La rotazione della torretta avviene mediante un motore assiale con riduttore. Il freno automatico di blocco rotazione e la valvola antictraccolpo sono di serie.

Velocità di rotazione max	g/min	8
Coppia di rotazione max	kN·m	54

Sottocarro

Oscillante	± °	4,5
Ruote gemellate	tipo	10-20 or 11-20
Forza di trazione (netta)	kN	121
Velocità di marcia, fuori strada	km/h	20
Velocità di marcia, lenta	km/h	3,2
Raggio di sterzata min	m	8,1

Le velocità di traslazione possono variare a seconda delle norme locali.

Cabina

Se questa macchina è dotata di condizionatore, utilizza il refrigerante tipo R134a. Contiene gas fluorurato ad effetto serra R134a, potenziale di riscaldamento globale 1.430 t equivalenti di CO2

Livello sonoro

Livello acustico in cabina secondo la normativa ISO 6396		
L _{pA}	dB	67
Livello sonoro esterno conforme alla normativa ISO 6395 e alla direttiva UE sulla rumorosità (2000/14/CE)		
L _{WA} (standard)	dB	101
L _{WA} (tropicale)	dB	102

Impianto frenante

Freni di servizio: multidisco in bagno d'olio servoassistiti, autoregistranti con 2 circuiti separati. Freno di stazionamento: disco in bagno d'olio negativo nella scatola cambio, ad azionamento a molla e rilascio a pressione. Freno di scavo: freno di servizio con blocco meccanico. Impianto d'emergenza: l'impianto frenante della traslazione a 2 circuiti dispone di due accumulatori in caso di malfunzionamento dell'impianto dei freni di servizio.

Impianto idraulico

Impianto idraulico a centro chiuso load sensing, con valvole di compensazione della pressione. Movimenti indipendenti dal carico. Dispositivo di ripartizione del flusso abbinato ad una pompa a portata elevata a comando elettronico (regolazione di potenza). Questo impianto assicura ottima manovrabilità e movimenti rapidi, per risultati eccellenti e risparmio nei costi. L'impianto prevede le seguenti modalità di lavoro: Modalità parcheggio (P): posizione di parcheggio per la massima sicurezza. Modalità di traslazione (T): il regime del motore è comandato dalla corsa del relativo pedale di traslazione, per ridurre al minimo consumi e rumorosità. Modalità di lavoro (W): massima portata idraulica, con regime del motore regolabile per lavorare sempre al regime ideale. Modalità personalizzata (C): l'operatore può impostare la corretta portata dell'olio idraulico in base alle condizioni di lavoro. Power boost: forze di scavo e sollevamento vengono aumentate.

Pompa principale (pompa a pistoni assiali a bassa rumorosità)

Portata max	l/min	375
-------------	-------	-----

Freni + Pompa sterzo (del tipo pompa ad ingranaggi a bassa rumorosità)

Portata max	l/min	48
-------------	-------	----

Pompa servocomandi (pompa ad ingranaggi a bassa rumorosità)

Portata max	l/min	15
-------------	-------	----

Pressione impostazione valvola di sovrappressione

Attrezzo	MPa	35
Sistema di marcia	MPa	35
Sistema di rotazione	MPa	23
Sistema pilota	MPa	3,5

Pesi macchina totali

Con braccio diritto, avambraccio a collo d'oca da 5 m, pneumatici gemellati Solideal 10-20, pinza da 600 l (1 600 kg)

Con stabilizzatori anteriori e posteriori	kg	26 000
---	----	--------

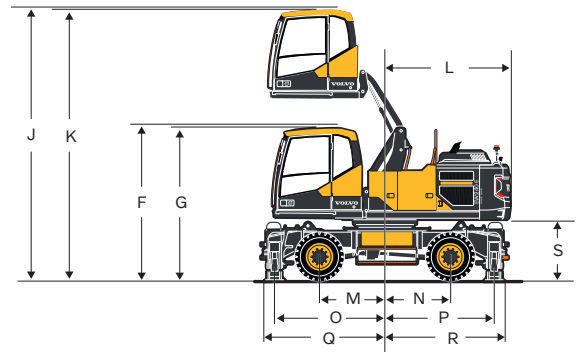
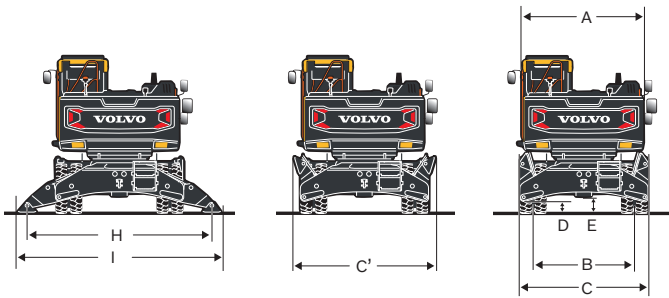
Con braccio diritto, avambraccio di cernita da 4 m, pneumatici gemellati 10-20, pinza con attacco rapido (1 500 kg)

Con stabilizzatori anteriori e posteriori	kg	25 900
---	----	--------

Capacità di rifornimento

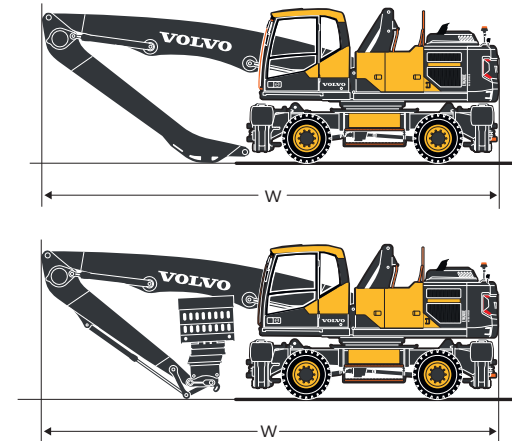
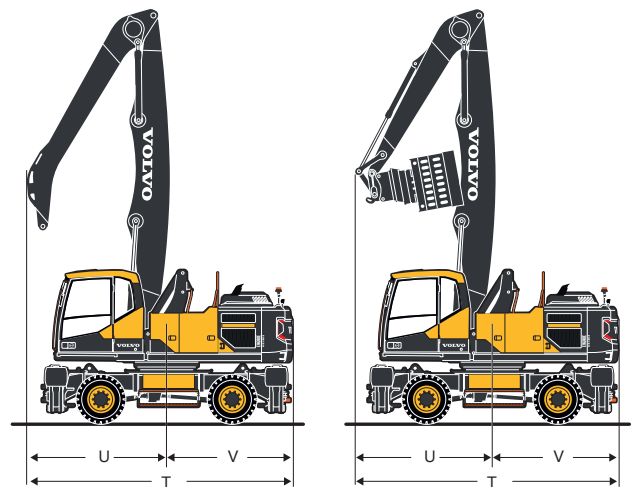
Serbatoio del carburante	l	290
Serbatoio DEF/AdBlue®	l	25
Impianto idraulico, totale	l	340
Serbatoio idraulico	l	170
Olio motore	l	25
Liquido refrigerante motore	l	33
Riduttore di rotazione	l	7
Trasmissione	l	2,5
Differenziale assale:		
Assale anteriore	l	16
Assale posteriore	l	20

Caratteristiche



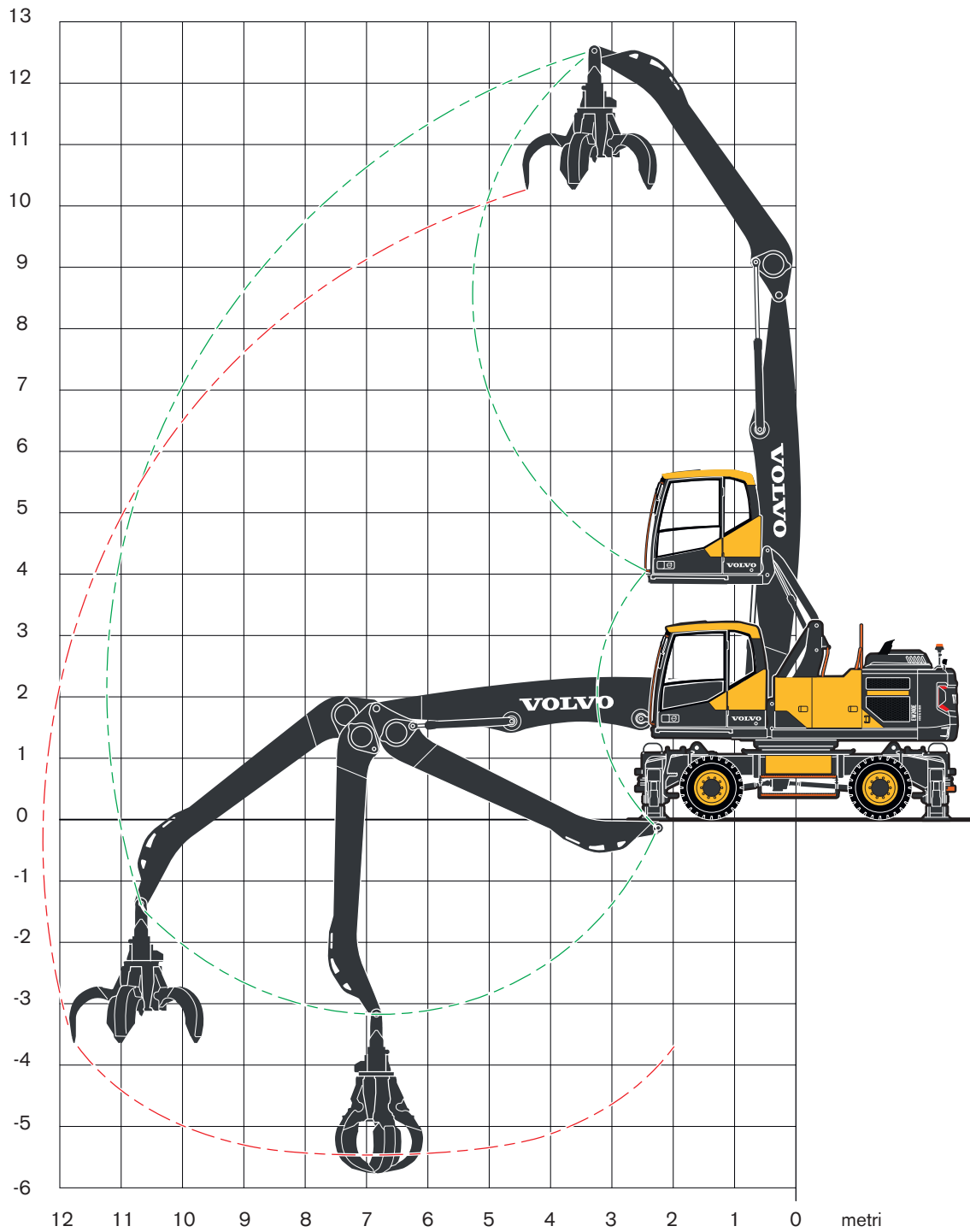
DIMENSIONI

A	mm	2 540	
B	mm	2 114	
C	mm	2 700	
C'	mm	2 950	
D	mm	250	
E	mm	351	
F (con FOPS)	mm	3 274	
G	mm	3 224	
H	mm	3 862	
I	mm	4 257	
J (con FOPS)	mm	5 773	
K	mm	5 723	
L	mm	2 624	
M	mm	1 375	
N	mm	1 375	
O	mm	2 310	
P	mm	2 290	
Q	mm	2 536	
R	mm	2 515	
S	mm	1 310	
		Braccio dritto da 6,5 m	
		Avambraccio a collo d'oca da 5,0 m	Avambraccio da 4,0 m
T	mm	5 434	5 481
U	mm	2 810	2 857
V	mm	2 624	2 624
W	mm	9 527	9 526



Caratteristiche

metri



PINZA/ POLIPO

Con polipo su avambraccio a collo d'oca

Larghezza (chiusa) mm 1 520

Larghezza di apertura mm 2 130

Altezza (chiusa) mm 1 980

Volume l 600

Attrezzature consigliate

PINZA A POLIPO

Capacità di sollevamento allo sbraccio massimo con supporto abbassato in conformità alla ISO 10567: 3 400 kg

Sospensione pinza, peso: 120 kg

Volume	Peso (solo pinza)	Capacità di carico max.	Peso compresa sospensione ad H	Densità massima del materiale
l	kg	kg	kg	t/m ³
450	980	7 000	1 100	5,0
600*	1 580*	7 000*	1 700*	2,8*
800	1 580	7 000	1 700	2,1

Nota: le dimensioni e i pesi contrassegnati con l'asterisco (*) sono quelli consigliati.

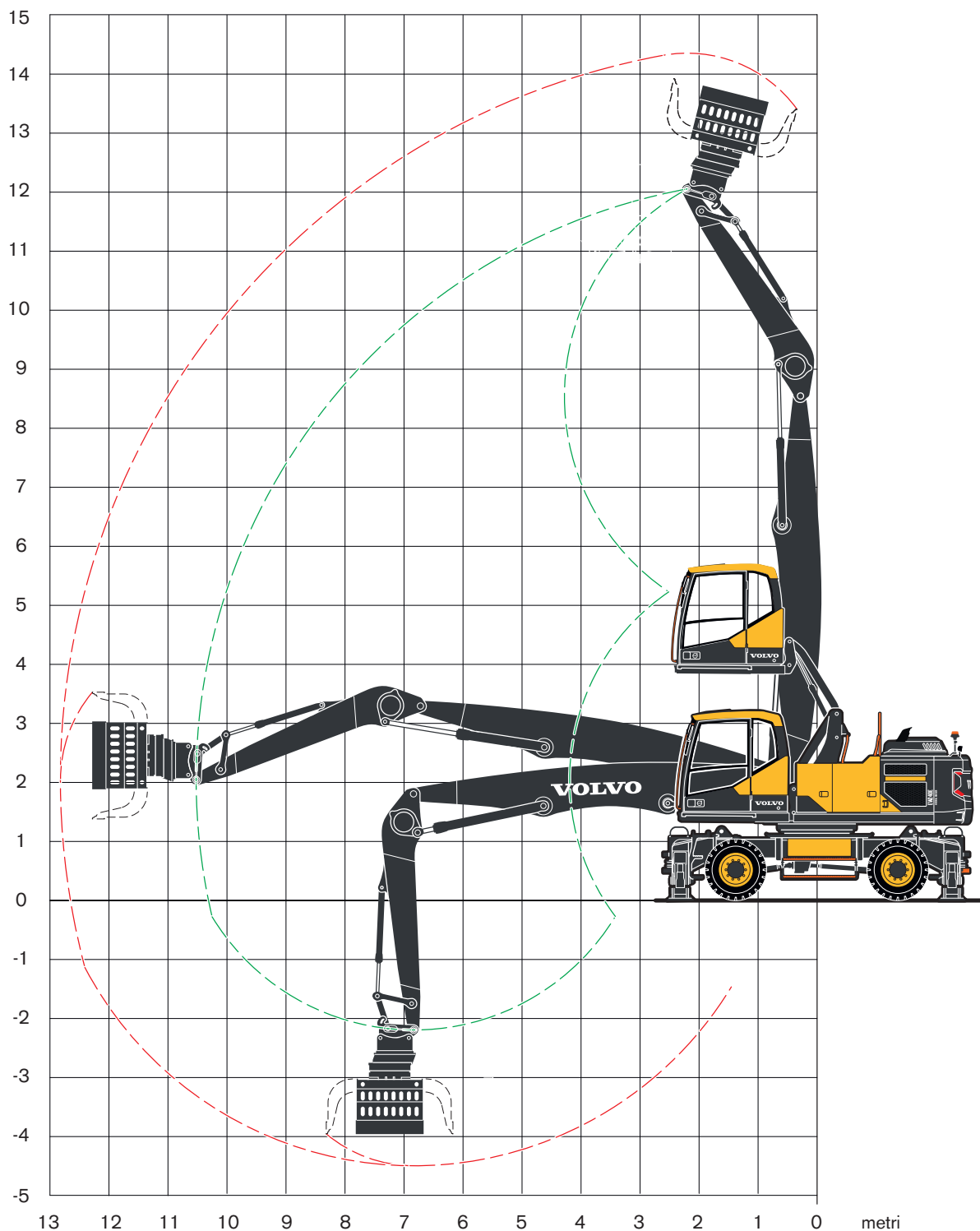
CAPACITÀ DI SOLLEVAMENTO DELL' EW240E MATERIAL HANDLER

All'estremità avambraccio senza pinza. Per ottenere la capacità di sollevamento con la pinza, sottrarre il peso di questo componente dai seguenti valori. Con contrappeso pesante. Unità: 1 000 kg Note: 1. Pressione di esercizio = 35 MPa. 2. I valori sopra indicati sono conformi alla normativa ISO 10 567. Non superano l'87% della capacità idraulica di sollevamento o il 75% del carico di ribaltamento, con la macchina su un terreno piano e compatto. 3. Le capacità di carico contrassegnate con un asterisco (*) sono limitate dalla capacità di sollevamento idraulico della macchina piuttosto che dal carico di ribaltamento.

Punto di sollevamento	Distanza da centro macchina (u = supporti sollevati/d = supporti abbassati)																
	3,0 m				4,5 m				6,0 m								
	Trasv. UC		Longit. UC		Trasv. UC		Longit. UC		Trasv. UC		Longit. UC						
m	u	d	u	d	u	d	u	d	u	d	u	d					
12,0	-	-	-	-	6,8*	6,8*	6,8*	6,8*	-	-	-	-					
10,5	-	-	-	-	-	-	-	-	5,0	6,3*	6,3*	6,3*					
9,0	-	-	-	-	-	-	-	-	5,1	6,0	6,0	6,0					
7,5	-	-	-	-	-	-	-	-	5,0	6,1	6,1	6,1					
6,0	-	-	-	-	-	-	-	-	4,9	6,4	6,4	6,4					
4,5	-	-	-	-	7,2	8,7	8,7	8,7	4,6	7,0	6,2	7,0					
3,0	-	-	-	-	6,4	10,1	9,0	10,1	4,3	7,7	5,9	7,7					
1,5	-	-	-	-	5,8	11,3	8,3	11,3	3,9	8,2	5,5	8,2					
0,0	3,4	3,4	3,4	3,4	5,3	10,4	7,8	10,4	3,7	8,2	5,2	8,3					
-1,5	-	-	-	-	5,1	9,1	7,6	9,1	3,5	7,9	5,1	7,9					
-3,0	-	-	-	-	-	-	-	-	3,5	6,8	5,0	6,8					
Braccio diritto da 6,5 m Avambraccio a collo d'oca da 5,0 m Stabilizzatori anteriori e posteriori	7,5 m				9,0 m				10,5 m				Max.				
	Trasv. UC		Longit. UC		Trasv. UC		Longit. UC		Trasv. UC		Longit. UC		Trasv. UC		Longit. UC		Max.
	u	d	u	d	u	d	u	d	u	d	u	d	u	d	u	d	m
12,0	-	-	-	-	-	-	-	-	-	-	-	-	6,4*	6,4*	6,4*	6,4*	4,7
10,5	-	-	-	-	-	-	-	-	-	-	-	-	3,7	5,2*	4,9	5,2*	7,2
9,0	3,5	5,5	4,7	5,5	-	-	-	-	-	-	-	-	2,7	4,7	3,6	4,7	8,7
7,5	3,5	5,5	4,7	5,5	2,6	5,0	3,4	5,0	-	-	-	-	2,2	4,4	3,0	4,5	9,8
6,0	3,4	5,6	4,6	5,6	2,5	5,0	3,4	5,0	-	-	-	-	1,9	3,9	2,6	4,4	10,5
4,5	3,3	5,9	4,4	5,9	2,4	4,9	3,3	5,2	1,9	3,8	2,6	4,5	1,7	3,6	2,4	4,3	10,9
3,0	3,1	6,3	4,2	6,3	2,3	4,8	3,2	5,3	1,8	3,8	2,5	4,5	1,6	3,4	2,3	4,2	11,2
1,5	2,9	6,1	4,0	6,5	2,2	4,7	3,1	5,4	1,8	3,7	2,5	4,4	1,6	3,4	2,3	4,0	11,2
0,0	2,7	5,9	3,9	6,5	2,1	4,6	3,0	5,2	1,7	3,7	2,4	4,2	1,6	3,4	2,3	3,8	11,0
-1,5	2,6	5,8	3,8	6,1	2,1	4,5	3,0	4,9	-	-	-	-	1,7	3,6	2,4	3,6	10,5
-3,0	2,6	5,3	3,7	5,3	-	-	-	-	-	-	-	-	2,5	5,0	3,5	5,0	7,8

Caratteristiche

metri



PINZA DI CERNITA

Con pinza di cernita su avambraccio

Larghezza di apertura mm 2 140

Altezza, max. mm 1 615

Altezza, min mm 1 410

Volume l 800

Attrezzature consigliate

PINZA PER CERNITA

Capacità di sollevamento allo sbraccio massimo con supporto abbassato in conformità alla ISO 10567: 3 400 kg

Attacco rapido S60, peso: 155 kg

Volume	Peso (solo pinza) kg	Capacità di carico max. kg	Densità massima del materiale			
			Montaggio diretto		S60	
			Peso kg	Densità t/m ³	Peso kg	Densità t/m ³
I						
450	1 020	5 000	1 185	5,5	1 235	5,5
500*	1 175*	5 000*	1 340*	4,7*	1 390*	4,3*
800	1 485	6 000	1 650	2,5	1 700	2,3

Nota: le dimensioni e i pesi contrassegnati con l'asterisco (*) sono quelli consigliati.

CAPACITÀ DI SOLLEVAMENTO DEL MOVIMENTATORE DI MATERIALI EW240E

All'estremità avambraccio senza pinza. Per ottenere la capacità di sollevamento con la pinza, sottrarre il peso di questo componente dai seguenti valori. Con contrappeso pesante. Unità: 1 000 kg Note: 1. Pressione di esercizio = 35 MPa. 2. I valori sopra indicati sono conformi alla normativa ISO 10 567. Non superano l'87% della capacità idraulica di sollevamento o il 75% del carico di ribaltamento, con la macchina su un terreno piano e compatto. 3. Le capacità di carico contrassegnate con un asterisco (*) sono limitate dalla capacità di sollevamento idraulico della macchina piuttosto che dal carico di ribaltamento.

	Punto di sollevamento	Distanza da centro macchina (u = supporti sollevati/d = supporti abbassati)																							
		4,5 m			6,0 m			7,5 m			9,0 m			Max.											
		Trasv. UC	Longit. UC	Max.	Trasv. UC	Longit. UC	Max.	Trasv. UC	Longit. UC	Max.	Trasv. UC	Longit. UC	Max.	Trasv. UC	Longit. UC	Max.									
	m	u	d	u	d	u	d	u	d	u	d	u	d	u	d	u	d	u	d	m					
	12,0	-	-	-	-	-	-	-	-	-	-	-	-	-	-	-	-	-	-	-	11,4	11,4	11,4	11,4	2,5
	10,5	7,3	8,3	8,3	8,3	4,6	7,1	6,2	7,1	-	-	-	-	-	-	-	-	-	-	-	4,6	7,1	6,2	7,1	6,0
	9,0	7,5	7,8	7,8	7,8	4,7	6,7	6,4	6,7	3,2	6,0	4,4	6,0	-	-	-	-	-	-	-	3,0	5,9	4,1	5,9	7,8
Braccio diritto da 6.5 m Avambraccio di cernita da 4.0 m Stabilizzatori anteriori e posteriori	7,5	7,4	7,9	7,9	7,9	4,7	6,7	6,3	6,7	3,3	5,9	4,4	5,9	-	-	-	-	-	-	-	2,4	4,9	3,3	5,3	8,9
	6,0	7,1	8,5	8,5	8,5	4,6	7,0	6,2	7,0	3,2	6,0	4,4	6,0	2,4	4,8	3,3	5,3	2,1	4,2	2,9	4,9	4,9	9,7		
	4,5	6,7	9,7	9,3	9,7	4,3	7,5	5,9	7,5	3,1	6,2	4,2	6,2	2,3	4,7	3,2	5,3	1,9	3,9	2,6	4,7	10,2			
	3,0	6,0	11,0	8,6	11,0	4,0	8,1	5,6	8,1	2,9	6,1	4,1	6,5	2,2	4,7	3,1	5,4	1,8	3,7	2,5	4,4	10,5			
	1,5	5,5	8,6	8,0	8,6	3,8	8,3	5,3	8,4	2,8	6,0	3,9	6,6	2,2	4,6	3,0	5,3	1,7	3,7	2,4	4,1	10,5			
	0,0	5,3	6,9	6,9	6,9	3,6	8,1	5,2	8,2	2,7	5,8	3,8	6,4	2,1	4,5	3,0	5,0	1,8	3,8	2,5	3,8	10,3			
	-1,5	-	-	-	-	3,6	7,3	5,1	7,3	2,7	5,7	3,8	5,7	-	-	-	-	2,1	4,4	3,0	4,4	9,0			

Equipaggiamento

EQUIPAGGIAMENTO DI SERIE

Motore

Motore diesel Volvo a 4 tempi con turbocompressore, raffreddamento ad acqua, iniezione diretta e scambiatore di calore aria, conforme ai requisiti della normativa EU Fase V

Preriscaldatore aria in entrata

Modalità ECO

Filtro del carburante e separatore d'acqua

Pompa di rifornimento carburante: 50 l/min, con arresto automatico

Radiatore in alluminio

Sistema di comando elettrico/elettronico

Sistema di diagnosi e monitoraggio computerizzato Contronics

Allarme traslazione

Sistema automatico regolabile di motore al minimo

Monitor regolabile

Funzione avviamento/arresto di sicurezza e sezionatore principale

2 lampadine alogene montate sul telaio

Supporto comandato da joystick (funzione lama / stabilizzatori su joystick sx)

Alternatore, 140 A

Batterie, 2 x 12 V/140 Ah

Motorino di avviamento, 24 V / 5,5 kW

CareTrack tramite GSM o satellite

Telecamera posteriore

Telecamera laterale sinistra

Torretta

Torretta rinforzata e braccio e relativi cilindri riposizionati - soluzione appositamente studiata per le applicazioni di movimentazione dei materiali

Luci posteriori a LED

Passerella di servizio con grata antiscivolo

Punto di lubrificazione centralizzata per ralla

Sottocarro

Carro più lungo, più largo e più rigido per maggiore rigidità e durata nelle applicazioni di movimentazione

Con 4 stabilizzatori rinforzati e pattini più larghi

Assali larghi da 2,75 m

Cambio Powershift a 3 velocità più velocità controllata fino a 20 km/h

Assale anteriore oscillante $\pm 6^\circ$

Freni a doppio circuito

Blocco assale esteso (EAL)

Stabilizzatori (anteriori e posteriori) con gradini per un accesso più agevole

Impianto idraulico

Impianto idraulico Load sensing

Funzione braccio flottante

Sistema di regolazione della pressione (servoaccumulatore)

Ventola di raffreddamento con frizione viscosa e comando proporzionale

Valvola di rottura flessibili per braccio e avambraccio

Olio idraulico long life ISO VG46

Sistema di ammortizzazione braccio

Funzione di rotazione ammortizzata

Funzione di limitazione richiamo avambraccio

Cabina e interni

Cabina Volvo Care Cab a sollevamento idraulico con tettuccio fisso

Riscaldamento e condizionatore d'aria, automatico

Ammortizzatori idraulici cabina

Sedile dell'operatore regolabile e consolle di comando a joystick

Sterzo regolabile

Leva di blocco di sicurezza idraulico

Joystick di comando LB, con 5 potenziometri

Cabina per tutte le stagioni, insonorizzata, che comprende:

Portalattine

Serrature portiere

Vetro di sicurezza, leggermente oscurato

Tappetino pavimento

Avvisatore acustico

Ampio vano portaoggetti

Cristallo anteriore sollevabile

Parabrezza inferiore asportabile

Cintura di sicurezza retrattile da 2 pollici

Tergilavaparabrezza con funzione intermittente

Parasole, anteriore, tetto e posteriore

Chiave di accensione principale

Tergicristallo inferiore

Equipaggiamento di scavo

Punto di lubrificazione centralizzata

EQUIPAGGIAMENTO OPZIONALE

Motore

Riscaldatore liquido di raffreddamento diesel con timer digitale

Riscaldamento basamento, 240 V

Separatore d'acqua con riscaldatore

Filtro a rete antipolvere

Ventola con inversione del senso di rotazione

Sistema di prepulizia aria in ingresso al turbocompressore

Microrete e tenuta per vano motore

Raffreddamento per climi tropicali

Arresto automatico del motore

Pacchetto trattamento rifiuti

Sistema di comando elettrico/elettronico

Luce di benvenuto con comando a distanza

Joystick sterzo (Comfort Drive Control)

Passaggio centrale elettrico a 24 canali

Pacchetto luci di lavoro a LED Deluxe (11) - comprendente:

a) luci di benvenuto con comando a distanza

b) (2) sul braccio

c) (1) su lato posteriore cabina e (1) sul contrappeso

d) (4) su lato anteriore cabina

e) (2) sull'avambraccio

f) luce a LED per telecamera

Cruise Control

Antifurto

Predisposizione per attrezzi inclinabili e rotanti

Faro rotante lampeggiante su cabina e contrappeso

Sottocarro

Pneumatici gemellati 10 - 20 / 11 - 20

Anelli parasassi

4 stabilizzatori + lama di pulizia anteriore

Cassetta portattrezzi standard o estraibile su entrambi i lati

Velocità di traslazione: 20 km/h

Impianto idraulico

Olio idraulico, biodegradabile ISO VG32

Olio idraulico, biodegradabile ISO VG46

Olio idraulico long life ISO VG32

Olio idraulico long life ISO VG68

Equipaggiamento idraulico per attrezzature: pinza a polipo e pinza di cernita

Funzione di limitazione altezza

Regolazione portata e pressione

Cabina e interni

Protezione caduta oggetti (FOG)

Struttura protettiva contro la caduta di oggetti (FOPS) montata sulla cabina

Parapioggia, anteriore

Parasole, tetto (acciaio)

Rete di sicurezza per il finestrino anteriore

Vetro monoblocco in policarbonato

Kit antivandalismo

Radio con lettore CD e ingresso MP3

Posacenere

Accendisigari

Sedile riscaldato, in tessuto

Sedile rivestito in tessuto, riscaldato e con sospensione pneumatica

Sedile operatore Deluxe

Equipaggiamento di scavo

Braccio dritto da 6,5 m

Avambraccio a collo d'oca da 5,0 m

Avambraccio di cernita da 4,0 m

Protezione tubi flessibili avambraccio

Servizio

Ceppi per ruote

Kit attrezzi per la manutenzione quotidiana

Attrezzature

Pinza di cernita

polipo