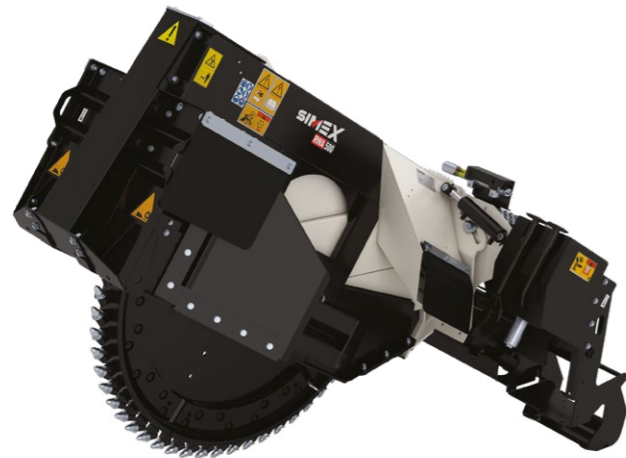


ESCAVATRICI A RUOTA AUTOLIVELLANTI

RWS 400
RW 500
RWA 500



Progettate per montaggio su pale e minipale, le ruote escavatrici Simex RW, RWS ed RWA offrono diverse soluzioni per **lavorare su sferfici dure o compatte** come asfalto, cemento e roccia: tagli e piccoli scavi, scavi a sezione predefinita, **minitrincee e microtrincee per la posa di cavi in fibra ottica**.

La sicurezza di persone e cose è sempre garantita grazie alla totale protezione della ruota ad ogni profondità di lavoro. L'autolivellamento garantisce una **profondità di scavo costante** e permette una **visibilità ottimale all'operatore** in ogni condizione.

SIMEX PERFORMER
•brevetto•



Sottoservizi

Cave/Miniere

Demolizioni

Port./Subacq.

Edilizia

Infrastrutture

Lav. in galleria

Agric./Forest.

Riciclaggio

Stradale

Trincea

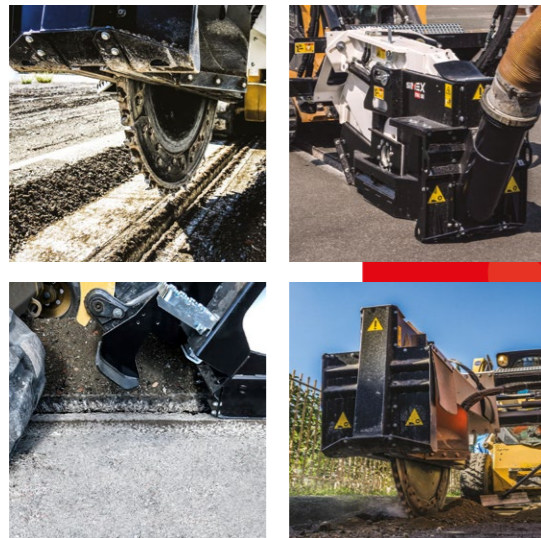
Mini Esc.

Escavatori

Mini Pala

Pala

Terna



VANTAGGI

- Scavo pulito
- Profondità di scavo costante
- Massima sicurezza
- Visibilità ottimale per l'operatore
- Elevata forza di taglio
- Stabilità ed assenza di vibrazioni

| DATI TECNICI | | RWS 400 | RW 500 | RWA 500 |
|---------------------------|--------------|--------------------------|--------------------------|--------------------------|
| Larghezza di scavo | mm inch | 50-80-100-120 2-3-4-5 | 50-80-100-120 2-3-4-5 | 50-80-100-120 2-3-4-5 |
| Profondità di scavo | mm inch | 250-400 10-16 | 250-500 10-20 | 250-500 10-20 |
| Regolazione di profondità | | Idraulica | | |
| Traslazione laterale | | Idraulica | | |
| Peso operativo (1) | kg lbs | 1100 2420 | 1275-1340 2800-2950 | 1300-1400 2860-3080 |
| Portata olio richiesta | l/min gpm | 90-160 24-43 | 100-160 27-43 | 100-160 27-43 |
| Massima pressione olio | BAR psi | 300 4350 | 300 4350 | 300 4350 |
| Inclinazione laterale | | ● | | ● |
| Nastro trasportatore | | □ | □ | □ |
| Dispositivo aspirazione | | □ | □ | □ |
| Sistema di sterzata | | ● | | |

● Standard □ A richiesta

(1) È responsabilità dell'installatore la verifica delle caratteristiche della macchina motrice, che devono essere idonee al peso e alle caratteristiche dell'attrezzatura. Si declina ogni responsabilità per le informazioni fornite. Con riserva di modifiche tecniche.

