

Volvo EW160E in dettaglio

Motore

Volvo Construction Equipment è pronta a rispettare le nuove severe normative UE Stage V con l'introduzione di una serie di innovazioni nei propri motori di nuova generazione con Volvo Advanced Combustion Technology (V-ACT).

Le macchine Volvo montano un motore diesel sovralimentato in linea con iniettori ad alta pressione. Il motore monta un sistema di ricircolo dei gas di scarico a raffreddamento esterno (E-EGR), un filtro antiparticolato (DPF) e un riduttore catalitico selettivo (SCR) con AdBlue®.

Motore	Volvo	D6J
Potenza max a	giri/min.	1 900
Netta (ISO9249/SAEJ1349)	kW	112
	CV	152
Lorda (ISO 14396/SAE J1995)	kW	115
	CV	156
Coppia max a	Nm	716
a regime motore	giri/min.	1 400
N. di cilindri		6
Cilindrata	l	5,7
Alesaggio	mm	98
Corsa	mm	126

Impianto elettrico

L'impianto elettrico ad alta capacità è ben protetto. Spinotti di cablaggio stagni, a doppia chiusura, proteggono i contatti dall'ossidazione. I relè principali e le elettrovalvole sono schermati per prevenire danni. L'interruttore generale viene fornito di serie.

Tensione	V	24
Batterie	V	2 x 12
Capacità della batteria	Ah	2 x 140
Alternatore	V/Ah	28/120
Potenza dell'alternatore	W	3 360

Carro

Catena cinematica: un motore a pistoni assiali a portata variabile collegato a un cambio Powershift fornisce 3 velocità. Il cambio distribuisce quindi la potenza agli assali per mezzo degli alberi di trasmissione.

Telaio: struttura ad elevata rigidità di torsione interamente saldata. Ruote: possibilità di ruote singole o gemellate.

Assale anteriore: robusto assale per escavatore con bloccaggio dell'oscillazione dell'assale anteriore automatico oppure azionato dall'operatore.

Carro disponibile con tutte le combinazioni possibili di stabilizzatori imbullonati e/o lama parallela.

Oscillazione	± °	9
Oscillazione con parafanghi	± °	6
Ruote gemellate	tipo	10-20
Forza di trazione max. (netta)	kN	111
Velocità di traslazione, su strada	km/h	20,0 / 30,0 / 35,0
Velocità di traslazione, fuori strada	km/h	5,0 / 7,4 / 8,7
Velocità di traslazione, marcia lenta	km/h	4
Raggio di sterzata minimo	m	7,3

Cabina

La cabina Volvo Care Cab dal nuovo design con struttura di protezione dell'operatore presenta interni ampi e spaziosi. Singolo pedale di marcia con interruttore basculante (F-N-R, avanti/folle/retromarcia) sul joystick destro. Pedale del freno di scavo con rilascio per semplice contatto. Impianto audio con telecomando e sistema Bluetooth per telefonate in vivavoce. Console joystick regolabili singolarmente.

Ottima visibilità a 360° grazie alla cabina di dimensioni massimizzate, al tettuccio trasparente, ai vetri scorrevoli in 2 parti e al piantone dello sterzo ad ampia escursione, stretto e facile da regolare. È possibile ritirare il parabrezza anteriore sollevabile all'interno del tettuccio e fissarlo in posizione. Il parabrezza inferiore amovibile può essere ritirato nell'apposito alloggiamento previsto sulla porta laterale. L'illuminazione interna prevede una luce di lettura e una luce temporizzata.

L'aria filtrata e pressurizzata in cabina è alimentata da un impianto di climatizzazione a 14 bocchette che assicura uno sbrinamento rapido e ottime prestazioni di riscaldamento e raffreddamento. I supporti della cabina viscosi/a molla proteggono l'operatore dalle vibrazioni. Sedile Deluxe con sospensione pneumatica ad altezza e inclinazione regolabili, reclinabile e regolabile in senso longitudinale (opzionale).

Il monitor LCD a colori da 8,3" regolabile e di facile lettura fornisce informazioni in tempo reale sulle funzioni della macchina, importanti informazioni diagnostiche e può anche essere impiegato come monitor della telecamera posteriore (di serie) / telecamera laterale (opzionale). Un nuovo pulsante multifunzione sul joystick sinistro con funzione programmabile per migliorare il comfort dell'operatore.

Impianto idraulico

Impianto idraulico a centro chiuso load sensing, con valvole di compensazione della pressione. Movimenti indipendenti dal carico. Dispositivo di ripartizione del flusso abbinato ad una pompa a portata elevata a comando elettronico (regolazione di potenza). Questo impianto assicura ottima manovrabilità e movimenti rapidi, per risultati eccellenti e risparmio nei costi.

L'impianto prevede le seguenti modalità di lavoro:

Modalità parcheggio (P): posizione di parcheggio per la massima sicurezza.

Modalità traslazione (T): il regime del motore è comandato dalla corsa del relativo pedale di traslazione, per ridurre al minimo consumi e rumorosità.

Modalità di lavoro (W): massima portata idraulica, con regime del motore regolabile per lavorare sempre al regime ideale.

Modalità personalizzata (C): l'operatore può impostare la corretta portata dell'olio idraulico in base alle condizioni di lavoro.

Power Boost: tutte le forze di scavo e sollevamento vengono aumentate.

Pompa principale (Pompa a pistoni assiali a bassa rumorosità)

Portata max.	l/min	275
--------------	-------	-----

Pompa freni + sterzo (Pompa ad ingranaggi a bassa rumorosità)

Portata max.	l/min	36
--------------	-------	----

Pompa servocomandi (Pompa ad ingranaggi a bassa rumorosità)

Portata max.	l/min	15
--------------	-------	----

Tartatura valvole di sovrappressione

Attrezzi	MPa	34 / 37,5
----------	-----	-----------

Sistema di traslazione	MPa	38
------------------------	-----	----

Sistema pilota	MPa	3,5
----------------	-----	-----

Freni

Freni di servizio: multidisco in bagno d'olio servoassistiti, autoregistranti con 2 circuiti separati.

Freno di stazionamento: disco in bagno d'olio negativo nella scatola cambio, ad azionato a molla e rilascio a pressione.

Freno di scavo: freno di servizio con blocco meccanico.

Impianto d'emergenza: l'impianto frenante della traslazione a 2 circuiti dispone di due accumulatori in caso di malfunzionamento dell'impianto dei freni di servizio.

Sistema di rotazione

La rotazione della torretta avviene mediante un motore a pistoni radiali senza riduttore.

Il freno automatico di blocco rotazione e la valvola anticorricolo sono di serie.

Velocità massima di rotazione	giri/min.	9
-------------------------------	-----------	---

Coppia massima di rotazione	kNm	50,4
-----------------------------	-----	------

Pesi totali della macchina

Macchina con braccio monolitico da 5,0 m, avambraccio da 2,45 m, attacco rapido S6, benna da 530 kg / 780 l. Contrappeso standard.

Lama dozer anteriore e stabilizzatori posteriori	kg	17 250
--	----	--------

Solo lama dozer posteriore	kg	16 200
----------------------------	----	--------

Stabilizzatori anteriori e posteriori	kg	17 500
---------------------------------------	----	--------

Macchina con braccio in due pezzi da 5,1 m, avambraccio da 2,45 m, attacco rapido S6, benna da 530 kg / 780 l. Contrappeso standard

Lama dozer anteriore e stabilizzatori posteriori	kg	17 600
--	----	--------

Solo lama dozer posteriore	kg	16 550
----------------------------	----	--------

Stabilizzatori anteriori e posteriori	kg	17 850
---------------------------------------	----	--------

Capacità di rifornimento

Serbatoio carburante	l	250
----------------------	---	-----

Serbatoio AdBlue	l	25
------------------	---	----

Impianto idraulico, totale	l	250
----------------------------	---	-----

Serbatoio idraulico	l	123
---------------------	---	-----

Olio motore	l	25
-------------	---	----

Liquido di raffreddamento motore	l	33
----------------------------------	---	----

Cambio	l	2,5
--------	---	-----

Differenziale assale: (scatola ponte)

Assale anteriore	l	9,5
------------------	---	-----

Assale posteriore	l	12,5
-------------------	---	------

Riduzione finale, in bagno d'olio	l	4 x 2,5
-----------------------------------	---	---------

Livello di rumorosità

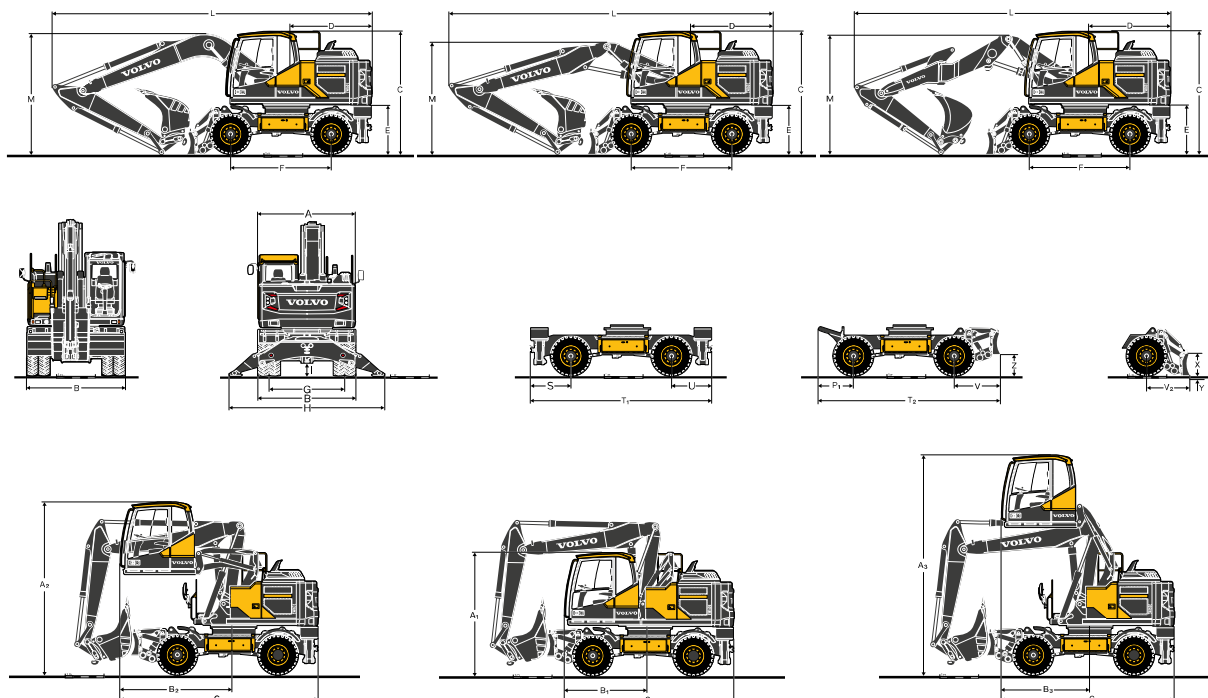
Livello di rumorosità in cabina secondo la normativa ISO 6396

L _{pA}	dB	70
-----------------	----	----

Livello sonoro esterno conforme alla normativa ISO 6395 e alla direttiva UE sulla rumorosità 2000/14/CE

L _{WA}	dB	100
-----------------	----	-----

Specifiche



DIMENSIONI

Descrizione	Unità	Braccio monolitico	Braccio in 2 pezzi	Braccio off-set in 2 pezzi
	m	5,0	5,1	5,2
A Larghezza complessiva della torretta	mm	2 520	2 520	2 520
B Larghezza complessiva	mm	2 540 / 2 750	2 540 / 2 750	2 540 / 2 750
C Altezza complessiva della cabina	mm	3 140	3 140	3 140
D Raggio di rotazione posteriore	mm	2 150	2 150	2 150
E Altezza da terra della piattaforma	mm	1 260	1 260	1 260
F Passo	mm	2 600	2 600	2 600
G Carreggiata	mm	1 940	1 940	1 940
H Distanza tra stabilizzatori (anteriore/posteriore)	mm	3 980	3 980	3 980
I Altezza minima da terra	mm	360	360	360

DIMENSIONI

Descrizione	Unità	Braccio monolitico				
	m	5,0				
	m	Avabraccio				Avabraccio industriale
L Lunghezza complessiva	mm	8 240	8 250	8 240	7 940	8 255*
M Altezza complessiva del braccio	mm	3 070	3 040	3 200	3 700	3 155*
L1 Lunghezza complessiva	mm	-	-	-	-	-
M1 Altezza complessiva del braccio	mm	-	-	-	-	-
N Sbalzo anteriore	mm	-	-	-	-	-

DIMENSIONI

Descrizione	Unità	Braccio in 2 pezzi					Braccio off-set in 2 pezzi	
	m	5,1					5,2	
	m	Avabraccio				Avabraccio industriale	Avabraccio	
L Lunghezza complessiva	mm	8 330	8 360	8 360	8 150	8 350*	8 460	8 450
M Altezza complessiva del braccio	mm	2 865	2 860	2 900	3 390	2 950*	2 750	2 800
L1 Lunghezza complessiva	mm	6 440	6 440	5 960**	5 950**	6 900*	6 220	6 260
M1 Altezza complessiva del braccio	mm	3 920	3 920	3 920**	3 940**	3 990*	3 980	3 980
N Sbalzo anteriore	mm	3 200	3 215	2 715**	2 710**	3 660*	2 980	3 020

*avabraccio industriale, senza benna mordente | ** senza benna

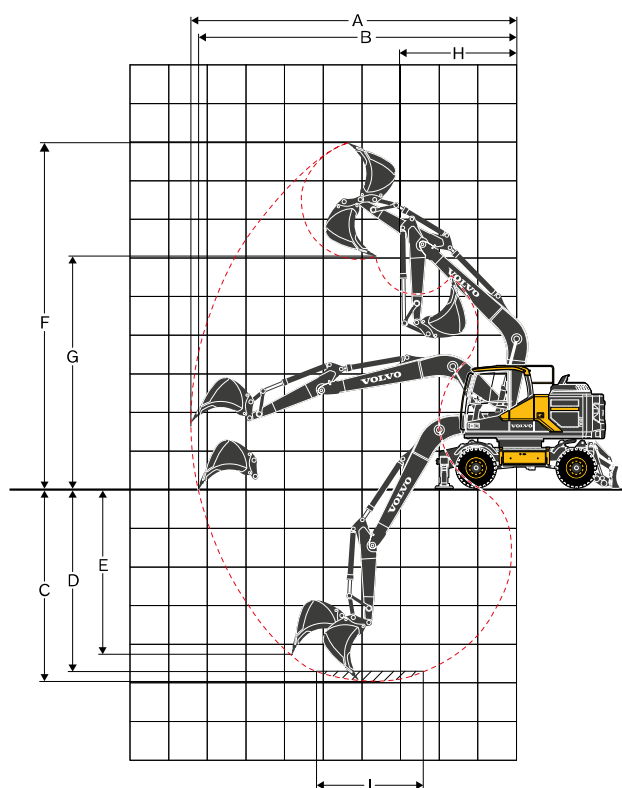
DIMENSIONI

Descrizione	Unità	Dimensioni carro
P	mm	1 180
P1	mm	750
Q	mm	1 150
R/U	mm	1 030
S	mm	1 080
T	mm	4 800
T1	mm	4 700
T2	mm	4 470
V	mm	1 120
V2	mm	920
X	mm	630
Y	mm	153
Z	mm	520

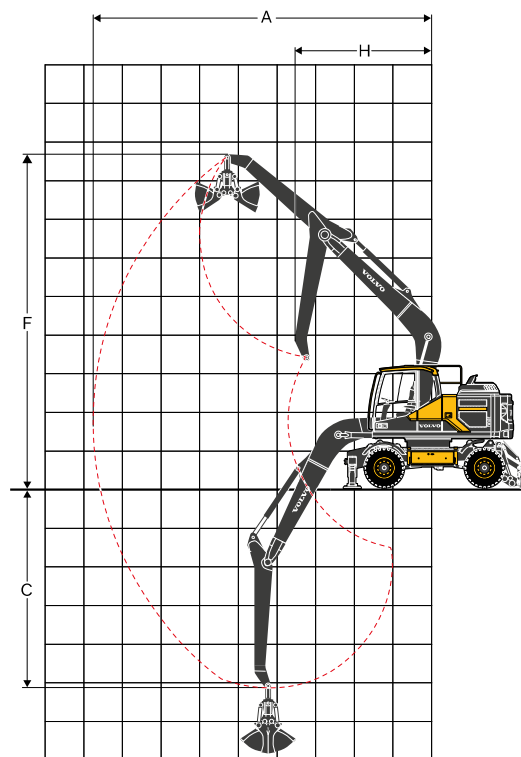
DIMENSIONI

Descrizione	Unità	Cabina a sollevamento idraulico
A1	mm	3 150
B1	mm	2 160
C1	mm	4 360
A2	mm	4 410
B2	mm	2 900
C2	mm	5 100
A3	mm	5 650
B3	mm	2 250
C3	mm	4 440

Specifiche



**Braccio monolitico da 5,0 m e
avabraccio da 2,0 m, 2,45 m, 2,6 m, 3,1 m**



**Braccio monolitico da 5,0 m e
avabraccio industriale da 2,95 m**

PRESTAZIONI OPERATIVE CON BENNA AD ATTACCO DIRETTO

	Unità	Braccio da 5,0 m					Avabraccio industriale
		Avabraccio					
		2,0	2,45	2,6	3,1	2,95*	
A	Sbraccio di scavo max	mm	8 600	9 000	9 150	9 620	8 050
B	Massimo sbraccio al suolo	mm	8 400	8 810	8 960	9 450	-
C	Profondità massima di scavo	mm	5 130	5 580	5 730	6 230	4 590
D	Profondità massima di scavo (l=2,44 m con fondo livellato)	mm	4 910	5 400	5 550	6 070	-
E	Profondità massima di scavo su parete verticale	mm	4 320	4 770	4 920	5 400	-
F	Altezza massima di taglio	mm	8 840	9 100	9 190	9 470	8 090
G	Altezza massima di scarico	mm	5 900	6 150	6 230	6 520	-
H	Raggio di brandeggio anteriore minimo	mm	3 140	3 150	3 160	3 190	3 270

* senza benna mordente

FORZE DI SCAVO CON BENNA AD ATTACCO DIRETTO

Forza di strappo (alla benna)	(ISO)	kN	126*	126*	126*	126*	-
Forza di strappo	(ISO)	kN	98*	86*	82*	72*	-

* con Power Boost

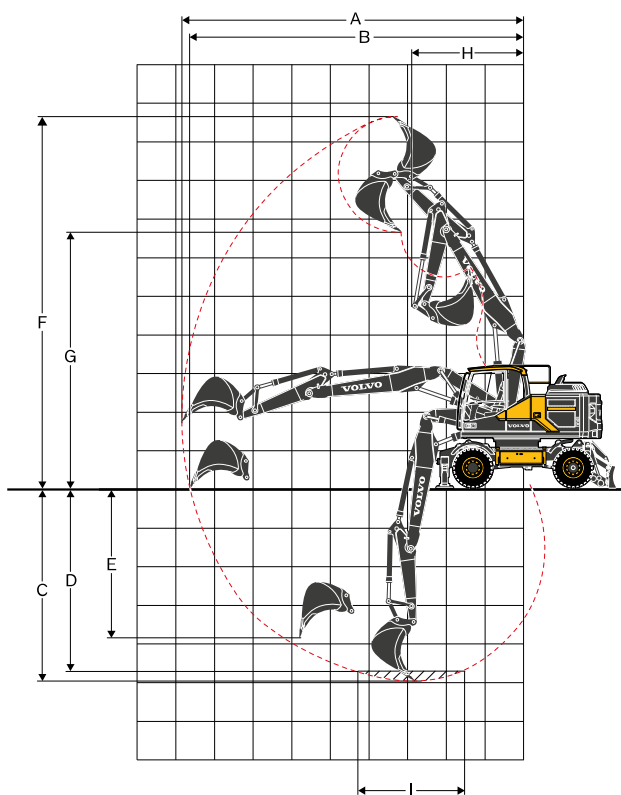
Dim. max consigliate per benne ad attacco diretto

Benna universale (1,8 t/m ³)	l	1 100	957	957	858	-
Benna per impieghi pesanti (2,1 t/m ³)	l	770	770	770	682	-

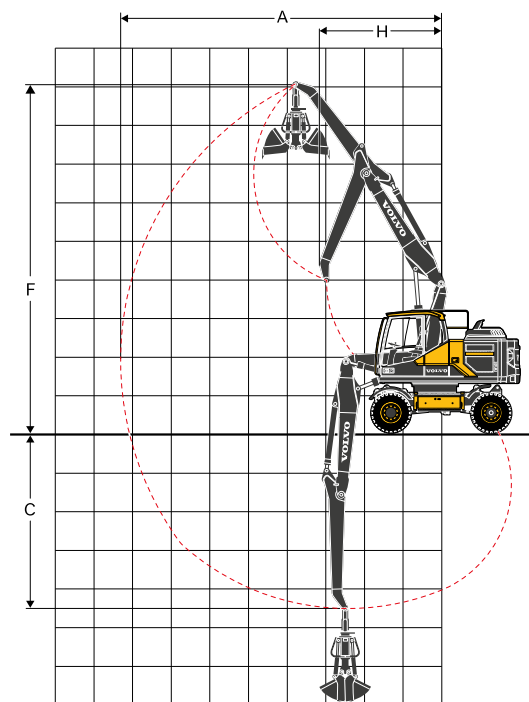
Dim. max consigliate per benne ad attacco rapido

Benna universale S6/S60 (1,8 t/m ³)	l	870	780	780	700	-
Benna per impieghi pesanti S6 QF (2,1 t/m ³)	l	700	700	620	500	-
Benna universale S1 QF (1,8 t/m ³)	l	870	780	700	620	-
Benna per impieghi pesanti S1 QF (2,1 t/m ³)	l	700	620	620	360	-

Nota: 1. Dimensione benna a norma SAE-J296, colma di materiale con angolo di deposizione 1:1. 2. "Le "dimensioni max consentite" sono solamente valori di riferimento e non sono necessariamente disponibili in fabbrica. 3. Le "dimensioni max. consentite" si riferiscono al contrappeso pesante.



**Braccio in 2 pezzi da 5,1 m e
avabraccio da 2,0 m, 2,45 m, 2,6 m, 3,1 m**



**Braccio in 2 pezzi da 5,1 m e
avabraccio industriale da 2,95 m**

PRESTAZIONI OPERATIVE CON BENNA AD ATTACCO DIRETTO

	Unità	Braccio da 5,1 m in 2 pezzi					Avabraccio industriale
		Avabraccio				2,95*	
		2,0	2,45	2,6	3,1		
A	Sbraccio di scavo max	mm	8 720	9 150	9 300	9 770	8 200
B	Massimo sbraccio al suolo	mm	8 520	8 960	9 110	9 600	-
C	Profondità massima di scavo	mm	5 120	5 570	5 720	6 220	4 600
D	Profondità massima di scavo (l=2,44 m con fondo livellato)	mm	5 020	5 470	5 620	6 120	-
E	Profondità massima di scavo su parete verticale	mm	4 080	4 550	4 700	5 180	-
F	Altezza massima di taglio	mm	9 640	10 000	10 100	10 450	9 000
G	Altezza massima di scarico	mm	6 670	7 000	7 110	7 480	-
H	Raggio di brandeggio anteriore minimo	mm	2 690	2 820	2 860	3 000	3 010

* senza benna mordente

FORZE DI SCAVO CON BENNA AD ATTACCO DIRETTO

Forza di strappo (alla benna)	(ISO)	kN	126*	126*	126*	126*	-
Forza di strappo	(ISO)	kN	98*	86*	82*	72*	-

* con Power Boost

Dim. max consigliate per benne ad attacco diretto

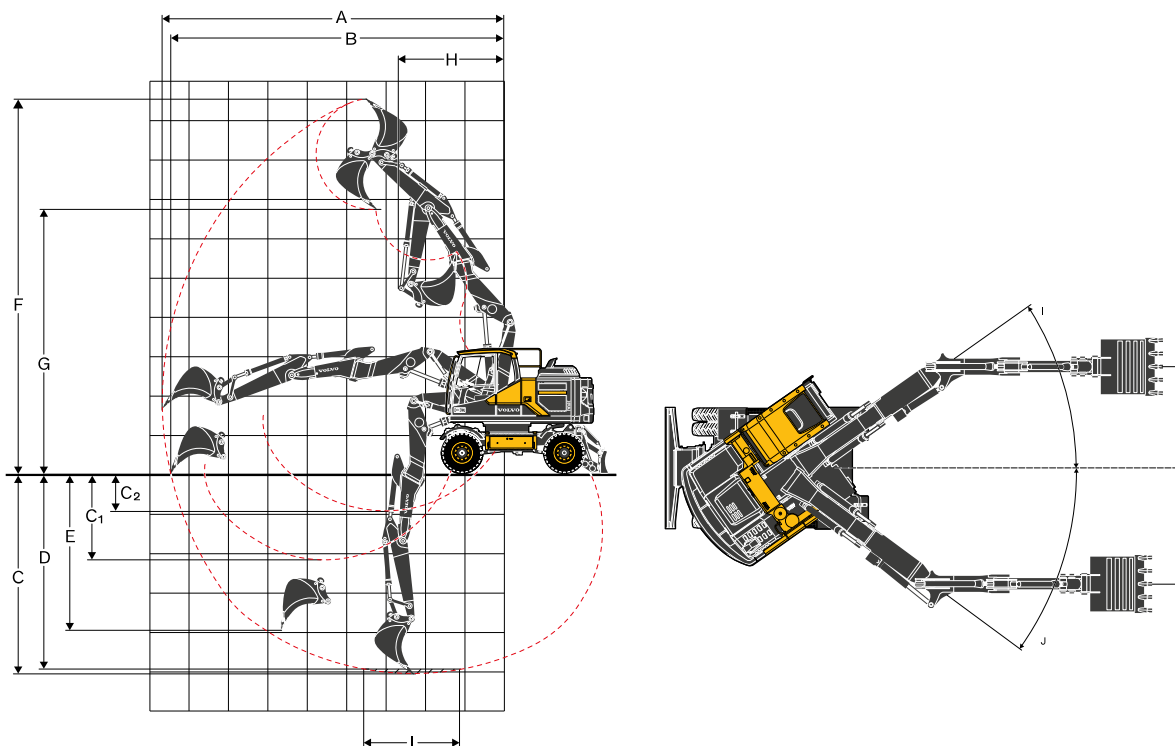
Benna universale (1,8 t/m ³)	l	957	957	858	770	-
Benna per impieghi pesanti (2,1 t/m ³)	l	770	770	770	682	-

Dim. max consigliate per benne ad attacco rapido

Benna universale S6/S60 (1,8 t/m ³)	l	870	780	780	700	-
Benna per impieghi pesanti S6 QF (2,1 t/m ³)	l	700	620	620	500	-
Benna universale S1 QF (1,8 t/m ³)	l	870	700	700	620	-
Benna per impieghi pesanti S1 QF (2,1 t/m ³)	l	700	620	620	360	-

Nota: 1. Dimensione benna a norma SAE-J296, colma di materiale con angolo di deposizione 1:1. 2. "Le "dimensioni max consentite" sono solamente valori di riferimento e non sono necessariamente disponibili in fabbrica. 3. Le "dimensioni max. consentite" si riferiscono al contrappeso pesante.

Specifiche



Braccio off-set in 2 pezzi da 5,2 m e avambraccio da 2,0 m, 2,45 m, 2,6 m

PRESTAZIONI OPERATIVE CON BENNA AD ATTACCO DIRETTO

		Unità	Braccio industriale in 2 pezzi da 5,2 m	
			Avambraccio	
			2,0	2,45
A	Sbraccio di scavo max	mm	8 760	9 200
B	Massimo sbraccio al suolo	mm	8 560	9 000
C	Profondità massima di scavo	mm	5 210	5 660
C1	Max. profondità di scavo con attrezzo in posizione di massimo disassamento attrezzo con pareti del fossato verticali	mm	2 280	2 730
C2	Min. profondità di scavo con attrezzo in posizione di massimo disassamento attrezzo con pareti del fossato verticali	mm	1 030	1 480
D	Profondità massima di scavo (l=2,44 m con fondo livellato)	mm	5 100	5 560
E	Profondità massima di scavo su parete verticale	mm	4 000	4 410
F	Altezza massima di taglio	mm	9 570	9 880
G	Altezza massima di scarico	mm	6 700	7 000
H	Raggio di rotazione anteriore minimo	mm	2 710	2 820
J1		°	35	35
J2		°	36	36
K		mm	2 120	2 120
L		mm	2 430	2 430

FORZE DI SCAVO CON BENNA AD ATTACCO DIRETTO

Forza di strappo (alla benna)	ISO	kN	108*	108*
Forza di strappo	ISO	kN	73*	63,5*

* con Power Boost

Dim. max consigliate per benne ad attacco diretto

Benna universale (1,8 t/m ³)	l	780	780
Benna per impieghi pesanti (2,1 t/m ³)	l	620	620

Dim. max consigliate per benne ad attacco rapido

Benna universale S6/S60 (1,8 t/m ³)	l	780	700
Benna per impieghi pesanti S6 QF (2,1 t/m ³)	l	620	500
Benna universale S1 QF (1,8 t/m ³)	l	620	620
Benna per impieghi pesanti S1 QF (2,1 t/m ³)	l	620	500

Nota: 1. Dimensione benna a norma SAE-J296, colma di materiale con angolo di deposizione 1:1. 2. "Le "dimensioni max consentite" sono solamente valori di riferimento e non sono necessariamente disponibili in fabbrica. 3. Le "dimensioni max. consentite" si riferiscono al contrappeso pesante.

Specifiche

CAPACITÀ DI SOLLEVAMENTO EW160E con contrappeso pesante

All'estremità dell'avambraccio, senza benna e attacco rapido. Per ottenere la capacità di sollevamento con benna/attacco rapido, sottrarre il peso di questi componenti dai seguenti valori. Con contrappeso pesante. **Unità: 1 000 kg**

	Punto di sollevamento	Distanza dal centro macchina (u = supporti sollevati/d = supporti abbassati)																										
		1,5 m				3,0 m				4,5 m				6,0 m				7,5 m				Max.						
		Trasv. UC		Longit. UC		Trasv. UC		Longit. UC		Trasv. UC		Longit. UC		Trasv. UC		Longit. UC		Trasv. UC		Longit. UC		Trasv. UC		Longit. UC		Max.		
		m	u	d	u	d	u	d	u	d	u	d	u	d	u	d	u	d	u	d	u	d	u	d	u	d	m	
Braccio monolitico: 5m Avambraccio: 2,45m Stabilizzatori anteriori e posteriori	7,5	-	-	-	-	-	-	-	-	-	-	-	-	-	-	-	-	-	-	-	-	-	-	-	3,7*	3,7*	3,7*	4,8
	6	-	-	-	-	-	-	-	-	-	-	-	-	-	-	-	-	-	-	-	-	-	-	-	-	-	-	-
	4,5	-	-	-	-	-	-	-	-	-	-	-	-	-	-	-	-	-	-	-	-	-	-	-	-	-	-	-
	3	-	-	-	-	-	-	-	-	-	-	-	-	-	-	-	-	-	-	-	-	-	-	-	-	-	-	-
	1,5	-	-	-	-	-	-	-	-	-	-	-	-	-	-	-	-	-	-	-	-	-	-	-	-	-	-	-
	0	-	-	-	-	-	-	-	-	-	-	-	-	-	-	-	-	-	-	-	-	-	-	-	-	-	-	-
	-1,5	6,2*	6,2*	6,2*	6,2*	6,2*	6,4	10,9*	10,9*	10,9*	3,6	8*	5,8	8*	2,4	5,4	3,8	5,9*	-	-	-	-	-	-	-	-	-	-
Braccio monolitico: 5m Avambraccio: 2,6m Stabilizzatori anteriori e posteriori	7,5	-	-	-	-	-	-	-	-	-	-	-	-	-	-	-	-	-	-	-	-	-	-	-	-	-	-	-
	6	-	-	-	-	-	-	-	-	-	-	-	-	-	-	-	-	-	-	-	-	-	-	-	-	-	-	-
	4,5	-	-	-	-	-	-	-	-	-	-	-	-	-	-	-	-	-	-	-	-	-	-	-	-	-	-	-
	3	-	-	-	-	-	-	-	-	-	-	-	-	-	-	-	-	-	-	-	-	-	-	-	-	-	-	-
	1,5	-	-	-	-	-	-	-	-	-	-	-	-	-	-	-	-	-	-	-	-	-	-	-	-	-	-	-
	0	-	-	-	-	-	-	-	-	-	-	-	-	-	-	-	-	-	-	-	-	-	-	-	-	-	-	-
	-1,5	6*	6*	6*	6*	6,4	10,5*	10,5*	10,5*	3,5	8,1*	5,8	8,1*	2,4	5,4	3,8	5,9*	-	-	-	-	-	-	-	-	-	-	-
Braccio monolitico: 5m Avambraccio: 3,1m Stabilizzatori anteriori e posteriori	7,5	-	-	-	-	-	-	-	-	-	-	-	-	-	-	-	-	-	-	-	-	-	-	-	-	-	-	-
	6	-	-	-	-	-	-	-	-	-	-	-	-	-	-	-	-	-	-	-	-	-	-	-	-	-	-	-
	4,5	-	-	-	-	-	-	-	-	-	-	-	-	-	-	-	-	-	-	-	-	-	-	-	-	-	-	-
	3	-	-	-	-	-	-	-	-	-	-	-	-	-	-	-	-	-	-	-	-	-	-	-	-	-	-	-
	1,5	-	-	-	-	-	-	-	-	-	-	-	-	-	-	-	-	-	-	-	-	-	-	-	-	-	-	-
	0	-	-	-	-	-	-	-	-	-	-	-	-	-	-	-	-	-	-	-	-	-	-	-	-	-	-	-
	-1,5	5,3*	5,3*	5,3*	5,3*	6,3	9,6*	9,6*	9,6*	3,6	7,8*	5,9	7,8*	2,4	5,5	3,8	5,7*	1,8	3,9	2,8	4,5*	1,6	2,7*	2,6	2,7*	7,9	7,4	7,4
Braccio monolitico: 5m Avambraccio industriale: 2,95m Stabilizzatori anteriori e posteriori	7,5	-	-	-	-	-	-	-	-	-	-	-	-	-	-	-	-	-	-	-	-	-	-	-	-	-	-	-
	6	-	-	-	-	-	-	-	-	-	-	-	-	-	-	-	-	-	-	-	-	-	-	-	-	-	-	-
	4,5	-	-	-	-	-	-	-	-	-	-	-	-	-	-	-	-	-	-	-	-	-	-	-	-	-	-	-
	3	-	-	-	-	-	-	-	-	-	-	-	-	-	-	-	-	-	-	-	-	-	-	-	-	-	-	-
	1,5	-	-	-	-	-	-	-	-	-	-	-	-	-	-	-	-	-	-	-	-	-	-	-	-	-	-	-
	0	-	-	-	-	-	-	-	-	-	-	-	-	-	-	-	-	-	-	-	-	-	-	-	-	-	-	-
	-1,5	5,3*	5,3*	5,3*	5,3*	6,6	9,6*	9,6*	9,6*	3,8	8,4*	6,1	8,4*	2,6	5,7	4	6,2*	-	-	-	-	-	-	-	-	-	-	-
Braccio monolitico: 5m Avambraccio: 2m Lama dozer posteriore	7,5	-	-	-	-	-	-	-	-	-	-	-	-	-	-	-	-	-	-	-	-	-	-	-	-	-	-	-
	6	-	-	-	-	-	-	-	-	-	-	-	-	-	-	-	-	-	-	-	-	-	-	-	-	-	-	-
	4,5	-	-	-	-	-	-	-	-	-	-	-	-	-	-	-	-	-	-	-	-	-	-	-	-	-	-	-
	3	-	-	-	-	-	-	-	-	-	-	-	-	-	-	-	-	-	-	-	-	-	-	-	-	-	-	-
	1,5	-	-	-	-	-	-	-	-	-	-	-	-	-	-	-	-	-	-	-	-	-	-	-	-	-	-	-
	0	-	-	-	-	-	-	-	-	-	-	-	-	-	-	-	-	-	-	-	-	-	-	-	-	-	-	-
	-1,5	-	-	-	-	-	-	-	-	-	-	-	-	-	-	-	-	-	-	-	-	-	-	-	-	-	-	-
Braccio monolitico: 5m Avambraccio: 2,45m Lama dozer posteriore	7,5	-	-	-	-	-	-	-	-	-	-	-	-	-	-	-	-	-	-	-	-	-	-	-	-	-	-	-
	6	-	-	-	-	-	-	-	-	-	-	-	-	-	-	-	-	-	-	-	-	-	-	-	-	-	-	-
	4,5	-	-	-	-	-	-	-	-	-	-	-	-	-	-	-	-	-	-	-	-	-	-	-	-	-	-	-
	3	-	-	-	-	-	-	-	-	-	-	-	-	-	-	-	-	-	-	-	-	-	-	-	-	-	-	-
	1,5	-	-	-	-	-	-	-	-	-	-	-	-	-	-	-	-	-	-	-	-	-	-	-	-	-	-	-
	0	-	-	-	-	-	-	-	-	-	-	-	-	-	-	-	-	-	-	-	-	-	-	-	-	-	-	-
	-1,5	6,2*	6,2*	6,2*	6,2*	6	7	10,9*	10,9*	3,3	3,8	5,8	8*	2,2	2,6	3,8	5,8*	-	-	-	-	-	-	-	-	-	-	-

Note: 1. Pressione di esercizio massima con Power Boost = 37,5 MPa. 2. I valori sopra indicati sono conformi alla normativa ISO 10 567. Non superano l'87% della capacità idraulica di sollevamento o il 75% del carico di ribaltamento, con la macchina su un terreno piano e compatto. 3. Le capacità di carico contrassegnate con un asterisco (*) sono limitate dalla capacità di sollevamento idraulico della macchina piuttosto che dal carico di ribaltamento.

Specifiche

CAPACITÀ DI SOLLEVAMENTO EW160E con contrappeso pesante

All'estremità dell'avambraccio, senza benna e attacco rapido. Per ottenere la capacità di sollevamento con benna/attacco rapido, sottrarre il peso di questi componenti dai seguenti valori. Con contrappeso pesante. Unità: 1 000 kg

	Punto di sollevamento	Distanza dal centro macchina (u = supporti sollevati/d = supporti abbassati)																											
		1,5 m				3,0 m				4,5 m				6,0 m				7,5 m				Max.							
		Trasv. UC		Longit. UC		Trasv. UC		Longit. UC		Trasv. UC		Longit. UC		Trasv. UC		Longit. UC		Trasv. UC		Longit. UC		Trasv. UC	Longit. UC	Max.					
		m	u	d	u	d	u	d	u	d	u	d	u	d	u	d	u	d	u	d	u	d	u	d	m				
Braccio off-set in 2 pezzi: 5,2m Avambraccio: 2m Lama dozer anteriore Stabilizzatore posteriore	7,5	-	-	-	-	-	-	-	-	-	-	-	-	-	-	-	-	-	-	-	-	-	-	4*	4*	4*	4*	4,5	
	6	-	-	-	-	-	-	-	-	4,5	4,6*	4,6*	4,6*	-	-	-	-	-	-	-	-	-	-	-	2,8	3,5*	3,5*	3,5*	5,9
	4,5	-	-	-	-	-	7,4*	7,4*	7,3*	4,2	5,3*	5,4*	5,3*	2,7	4,6	4,2	4,6*	-	-	-	-	-	-	-	2,2	3,3*	3,3*	3,3*	6,8
	3	-	-	-	-	-	-	-	-	3,8	6,6*	6,3	6,6*	2,5	4,4	4,1	5,1*	-	-	-	-	-	-	-	1,9	3,3	3	3,3*	7,2
	1,5	-	-	-	-	-	-	-	-	3,5	6,5	5,9	7,7*	2,4	4,3	3,9	5,7*	-	-	-	-	-	-	-	1,8	3,2	2,9	3,6*	7,3
	0	-	-	-	-	-	-	-	-	3,4	6,4	5,7	8,1*	2,3	4,2	3,8	5,9*	-	-	-	-	-	-	-	1,8	3,3	3	4*	7,1
	-1,5	-	-	-	-	-	6,1	7,4*	7,4*	7,4*	3,4	6,4	5,7	7,9*	2,3	4,2	3,8	5,7*	-	-	-	-	-	-	2,1	3,8	3,4	5*	6,5
	-3	-	-	-	-	-	-	-	-	-	-	-	-	-	-	-	-	-	-	-	-	-	-	-	-	-	-	-	-
-4,5	-	-	-	-	-	-	-	-	-	-	-	-	-	-	-	-	-	-	-	-	-	-	-	-	-	-	-	-	-
Braccio off-set in 2 pezzi: 5,2m Avambraccio: 2,45m Lama dozer anteriore Stabilizzatore posteriore	7,5	-	-	-	-	-	-	-	-	-	-	-	-	-	-	-	-	-	-	-	-	-	-	-	3,1*	3,1*	3,1*	3,1*	5,1
	6	-	-	-	-	-	-	-	-	-	-	-	-	2,8	3,9*	3,9*	3,9*	-	-	-	-	-	-	-	2,4	2,7*	2,7*	2,7*	6,5
	4,5	-	-	-	-	-	-	-	-	4,3	4,8*	4,8*	4,8*	2,7	4,3*	4,3	4,3*	-	-	-	-	-	-	-	1,9	2,6*	2,6*	2,6*	7,2
	3	-	-	-	-	-	-	-	-	3,9	6,1*	6,1*	6,1*	2,6	4,5	4,1	4,8*	1,8	3,1	2,9	3,4*	1,7	2,6*	2,6*	2,6*	2,6*	2,6*	2,6*	7,6
	1,5	-	-	-	-	-	-	-	-	3,5	6,6	5,9	7,4*	2,4	4,3	3,9	5,4*	1,7	3,1	2,8	4,2*	1,6	2,8*	2,7	2,8*	2,7	2,8*	2,7	7,7
	0	-	-	-	-	-	-	-	-	3,3	6,3	5,7	8*	2,3	4,1	3,8	5,8*	1,7	3	2,7	3,2*	1,7	3	2,7	3,1*	2,7	3,1*	2,7	7,5
	-1,5	-	-	-	-	-	6	6,8*	6,8*	6,8*	3,3	6,3	5,7	8*	2,2	4,1	3,7	5,8*	-	-	-	-	-	-	1,8	3,3	3	3,8*	7
	-3	-	-	-	-	-	-	-	-	-	3,4	6,4	5,8	7,1*	-	-	-	-	-	-	-	-	-	-	2,3	4,3	3,9	5*	5,9
-4,5	-	-	-	-	-	-	-	-	-	-	-	-	-	-	-	-	-	-	-	-	-	-	-	-	-	-	-	-	-
Braccio off-set in 2 pezzi: 5,2m Avambraccio: 2,6m Lama dozer anteriore Stabilizzatore posteriore	7,5	-	-	-	-	-	-	-	-	-	-	-	-	-	-	-	-	-	-	-	-	-	-	-	2,9*	2,9*	2,9*	2,9*	5,3
	6	-	-	-	-	-	-	-	-	-	-	-	-	2,8	3,8*	3,8*	3,8*	-	-	-	-	-	-	-	2,3	2,5*	2,5*	2,5*	6,6
	4,5	-	-	-	-	-	-	-	-	4,3	4,7*	4,7*	4,7*	2,7	4,2*	4,2*	4,2*	-	-	-	-	-	-	-	1,9	2,4*	2,4*	2,4*	7,4
	3	-	-	-	-	-	-	-	-	3,9	6*	6*	6*	2,6	4,5	4,1	4,7*	1,8	3,1	2,9	3,6*	1,7	2,4*	2,4*	2,4*	2,4*	2,4*	2,4*	7,8
	1,5	-	-	-	-	-	-	-	-	3,5	6,6	6	7,3*	2,4	4,3	3,9	5,4*	1,7	3,1	2,8	4,3*	1,6	2,6*	2,6	2,6*	2,6	2,6*	2,6	7,9
	0	-	-	-	-	-	-	-	-	3,3	6,3	5,7	8*	2,3	4,1	3,8	5,8*	1,7	3	2,7	4*	1,6	2,9*	2,7	2,9*	2,7	2,9*	2,7	7,7
	-1,5	-	-	-	-	-	5,9	6,6*	6,6*	6,6*	3,3	6,3	5,7	8*	2,2	4,1	3,7	5,8*	-	-	-	-	-	-	1,8	3,2	2,9	3,5*	7,1
	-3	-	-	-	-	-	-	-	-	-	3,3	6,3	5,7	7,2*	2,3	4,2	3,8	5,1*	-	-	-	-	-	-	2,2	4	3,7	4,7*	6,2
-4,5	-	-	-	-	-	-	-	-	-	-	-	-	-	-	-	-	-	-	-	-	-	-	-	-	-	-	-	-	-

Note: 1. Pressione di esercizio massima con Power Boost = 37,5 MPa. 2. I valori sopra indicati sono conformi alla normativa ISO 10 567. Non superano l'87% della capacità idraulica di sollevamento o il 75% del carico di ribaltamento, con la macchina su un terreno piano e compatto. 3. Le capacità di carico contrassegnate con un asterisco (*) sono limitate dalla capacità di sollevamento idraulico della macchina piuttosto che dal carico di ribaltamento.

CAPACITÀ DI SOLLEVAMENTO EW160E con contrappeso pesante

All'estremità dell'avambraccio, senza benna e attacco rapido. Per ottenere la capacità di sollevamento con benna/attacco rapido, sottrarre il peso di questi componenti dai seguenti valori. Con contrappeso pesante. **Unità: 1 000 kg**

	Punto di sollevamento	Distanza dal centro macchina (u = supporti sollevati/d = supporti abbassati)																													
		1,5 m				3,0 m				4,5 m				6,0 m				7,5 m				Max.									
		Trasv. UC		Longit. UC		Trasv. UC		Longit. UC		Trasv. UC		Longit. UC		Trasv. UC		Longit. UC		Trasv. UC		Longit. UC		Trasv. UC		Longit. UC		Max.					
		m	u	d	u	d	u	d	u	d	u	d	u	d	u	d	u	d	u	d	u	d	u	d	u	d	m				
Braccio off-set in 2 pezzi: 5,2m Avambraccio: 2m Lama dozer posteriore	7,5	-	-	-	-	-	-	-	-	-	-	-	-	-	-	-	-	-	-	-	-	-	-	-	4*	4*	4*	4*	4,5		
	6	-	-	-	-	-	-	-	-	4,3	4,6*	4,6*	4,6*	-	-	-	-	-	-	-	-	-	-	-	-	2,6	3	3,5*	3,5*	5,9	
	4,5	-	-	-	-	-	7,4*	7,3*	7,4*	7,3*	4	4,5	5,4*	5,3*	2,5	2,9	4,2	4,6*	-	-	-	-	-	-	-	2	2,3	3,3*	3,3*	6,8	
	3	-	-	-	-	-	-	-	-	-	3,6	4,1	6,3	6,6*	2,4	2,7	4	5,1*	-	-	-	-	-	-	-	-	1,8	2	3	3,3*	7,2
	1,5	-	-	-	-	-	-	-	-	-	3,3	3,8	5,9	7,7*	2,2	2,6	3,9	5,7*	-	-	-	-	-	-	-	-	1,7	1,9	2,9	3,6*	7,3
	0	-	-	-	-	-	-	-	-	-	3,1	3,7	5,7	8,1*	2,1	2,5	3,8	5,9*	-	-	-	-	-	-	-	-	1,7	2	3	4*	7,1
	-1,5	-	-	-	-	-	5,8	6,8	7,4*	7,4*	3,1	3,6	5,7	7,9*	2,1	2,5	3,8	5,7*	-	-	-	-	-	-	-	-	1,9	2,2	3,4	5*	6,5
-4,5	-	-	-	-	-	-	-	-	-	-	-	-	-	-	-	-	-	-	-	-	-	-	-	-	-	-	-	-	-	-	-
Braccio off-set in 2 pezzi: 5,2m Avambraccio: 2,45m Lama dozer posteriore	7,5	-	-	-	-	-	-	-	-	-	-	-	-	-	-	-	-	-	-	-	-	-	-	-	-	3,1*	3,1*	3,1*	3,1*	5,1	
	6	-	-	-	-	-	-	-	-	-	-	-	-	-	2,7	3	3,9*	3,9*	-	-	-	-	-	-	-	-	2,3	2,6	2,7*	2,7*	6,5
	4,5	-	-	-	-	-	-	-	-	-	4,1	4,6	4,8*	4,8*	2,6	2,9	4,3	4,3*	-	-	-	-	-	-	-	-	1,8	2,1	2,6*	2,6*	7,2
	3	-	-	-	-	-	-	-	-	-	3,7	4,2	6,1*	6,1*	2,4	2,7	4,1	4,8*	1,7	1,9	2,8	3,4*	1,6	1,8	2,8	2,6*	1,6	1,8	2,6*	2,6*	7,6
	1,5	-	-	-	-	-	-	-	-	-	3,3	3,8	5,9	7,4*	2,2	2,6	3,9	5,4*	1,6	1,8	2,8	4,2*	1,5	1,8	2,6	2,8*	1,5	1,8	2,6	2,8*	7,7
	0	-	-	-	-	-	-	-	-	-	3,1	3,6	5,7	8*	2,1	2,4	3,7	5,8*	1,5	1,8	2,7	3,2*	1,5	1,8	2,7	3,1*	1,5	1,8	2,7	3,1*	7,5
	-1,5	-	-	-	-	-	5,6	6,7	6,8*	6,8*	3,1	3,6	5,6	8*	2,1	2,4	3,7	5,8*	-	-	-	-	-	-	-	-	1,7	2	3	3,8*	7
-3	-	-	-	-	-	-	-	-	-	3,1	3,7	5,7	7,1*	-	-	-	-	-	-	-	-	-	-	-	-	-	2,2	2,5	3,9	5*	5,9
-4,5	-	-	-	-	-	-	-	-	-	-	-	-	-	-	-	-	-	-	-	-	-	-	-	-	-	-	-	-	-	-	-
Braccio off-set in 2 pezzi: 5,2m Avambraccio: 2,6m Lama dozer posteriore	7,5	-	-	-	-	-	-	-	-	-	-	-	-	-	-	-	-	-	-	-	-	-	-	-	-	2,9*	2,9*	2,9*	2,9*	5,3	
	6	-	-	-	-	-	-	-	-	-	-	-	-	-	2,7	3	3,8*	3,8*	-	-	-	-	-	-	-	-	2,2	2,5	2,5*	2,5*	6,6
	4,5	-	-	-	-	-	-	-	-	-	4,1	4,7*	4,7*	4,7*	2,6	2,9	4,2*	4,2*	-	-	-	-	-	-	-	-	1,8	2	2,4*	2,4*	7,4
	3	-	-	-	-	-	-	-	-	-	3,7	4,2	6*	6*	2,4	2,8	4,1	4,7*	1,7	1,9	2,9	3,6*	1,6	1,8	2,4*	2,4*	1,6	1,8	2,4*	2,4*	7,8
	1,5	-	-	-	-	-	-	-	-	-	3,3	3,8	5,9	7,3*	2,2	2,6	3,9	5,4*	1,6	1,8	2,8	4,4*	1,5	1,7	2,6	2,6*	1,5	1,7	2,6	2,6*	7,9
	0	-	-	-	-	-	-	-	-	-	3,1	3,6	5,7	8*	2,1	2,4	3,7	5,8*	1,5	1,8	2,7	4*	1,5	1,7	2,6	2,9*	1,5	1,7	2,6	2,9*	7,7
	-1,5	-	-	-	-	-	5,6	6,6*	6,6*	6,6*	3	3,6	5,6	8*	2,1	2,4	3,7	5,8*	-	-	-	-	-	-	-	-	1,7	1,9	2,9	3,5*	7,1
-3	-	-	-	-	-	-	-	-	-	3,1	3,6	5,7	7,2*	2,1	2,5	3,8	5,1*	-	-	-	-	-	-	-	-	-	2,1	2,4	3,6	4,7*	6,2
-4,5	-	-	-	-	-	-	-	-	-	-	-	-	-	-	-	-	-	-	-	-	-	-	-	-	-	-	-	-	-	-	-

Note: 1. Pressione di esercizio massima con Power Boost = 37,5 MPa. 2. I valori sopra indicati sono conformi alla normativa ISO 10 567. Non superano l'87% della capacità idraulica di sollevamento o il 75% del carico di ribaltamento, con la macchina su un terreno piano e compatto. 3. Le capacità di carico contrassegnate con un asterisco (*) sono limitate dalla capacità di sollevamento idraulico della macchina piuttosto che dal carico di ribaltamento.

Dotazioni

DOTAZIONI DI SERIE

Motore

Motore diesel Volvo a 4 tempi con turbocompressore, raffreddamento ad acqua, iniezione diretta e scambiatore di calore aria, conforme ai requisiti della normativa EU Fase V

Preriscaldatore aria in entrata

Modalità ECO

Filtro del carburante e separatore d'acqua

Pompa di rifornimento carburante: 50 l/min con arresto automatico

Radiatore in alluminio

Sistema di comando elettrico/elettronico

Sistema di diagnosi e monitoraggio computerizzato Contronics

Sezionatore principale

Sistema automatico regolabile di motore al minimo

Power Boost a comando diretto

Monitor regolabile

Funzione avviamento/arresto di sicurezza

2 lampadine alogene montate sul telaio

Alternatore, 120 A

Batterie, 2 x 12 V / 140 Ah

Motorino di avviamento, 24 V / 5,5 kW

CareTrack tramite GSM o satellite

Telecamera posteriore

Torretta

Luci posteriori a LED

Passerella di servizio con grata antiscivolo

Punto di lubrificazione centralizzata per ralla e braccio

Carro

3 velocità (marcia lenta/fuori strada/su strada fino a 35 km/h)

Assale anteriore oscillante $\pm 9^\circ$ con parafranghi esterni/ 6° con parafranghi

Freni a doppio circuito

Alberi di trasmissione esenti da manutenzione

Impianto idraulico

Impianto idraulico Load sensing

Ammortizzazione cilindro

Guarnizioni anticontaminazione cilindro

Filtro di ritorno a flusso totale intervallo sostituzione 2000 h

Sistema di regolazione della pressione (servoaccumulatore)

Ventola di raffreddamento con frizione viscosa e comando proporzionale

Valvola anti-caduta flessibili per braccio e avambraccio

Olio idraulico long life ISO VG 46

Cabina e interni

Portabicchieri

Serrature portiere

Vetro di sicurezza, leggermente oscurato

Tappetino pavimento

Avvisatore acustico

Ampio vano portaoggetti

Parabrezza anteriore sollevabile

Parabrezza inferiore asportabile

Cintura di sicurezza retrattile

Tergilavaparabrezza con funzione intermittente

Parasole, anteriore, tetto e posteriore

Radio Bluetooth con porta USB

Chiave di accensione principale

Interruttore multifunzione su joystick sx

Equipaggiamento di scavo

Punti di collegamento per impianti idraulici ausiliari

Punto di lubrificazione centralizzata per braccio e benna

DOTAZIONI OPZIONALI

Motore

Riscaldatore liquido di raffreddamento diesel con timer digitale

Riscaldamento basamento, 240 V

Separatore d'acqua con riscaldatore

Filtro a rete antipolvere

Ventola con inversione del senso di rotazione

Sistema di prefiltro aria in ingresso al turbocompressore

Microrete e tenuta per vano motore

Raffreddamento per climi tropicali

Pacchetto trattamento rifiuti

Sistema di comando elettrico/elettronico

Allarme di traslazione

Faro rotante lampeggiante

1 su passerella di servizio e 1 su contrappeso

2 sul braccio

2 su lato anteriore cabina

Luci a LED supplementari su braccio e su cabina (4)

Passaggio centrale elettrico multicanale

Antifurto

Predisposizione per attrezzi inclinabili e rotanti

Torretta

Contrappeso maggiorato

Predisposizione targa

Carro

Pneumatici gemellati 10,00 – 20 / 11,00 – 20

Pneumatici singoli 18R – 19,5 / 620/40-22,5

Anelli parasassi

Pneumatici in gomma pieni 10,00-20/11,00-20

Lama dozer anteriore e stabilizzatori posteriori

Lama dozer posteriore

Stabilizzatori anteriori e lama dozer posteriore

4 stabilizzatori

Portapinza

Parafranghi, anteriori/posteriori

Cassetta attrezzi, lato sinistro, lato destro

Cruise control

Velocità di traslazione 20 km/h, 30 km/h, 35 km/h

Assali larghi da 2,75 m

Sistema di traino rimorchio

Freno automatico di scavo

Cassetta attrezzi del tipo a cassetto

Impianto idraulico

Funzione braccio flottante

Olio idraulico, biodegradabile ISO VG 32

Olio idraulico, biodegradabile ISO VG 46

Olio idraulico long life ISO VG 32

Olio idraulico long life ISO VG 68

Martello e cesoia

Benna/rotatore

Pinza/benna mordente

Attacco rapido

Regolazione portata

Regolazione portata e pressione

Sistema sospensione braccio

DOTAZIONI OPZIONALI

Cabina e interni

Volvo Care Cab con tetto PC apribile / ROPS
Joystick tiltrotator
Joystick a comando proporzionale
Joystick on/off
Protezione caduta oggetti (FOG)
Struttura protettiva contro la caduta di oggetti (FOPS) montata sulla cabina
Parapioggia, anteriore
Telecamera laterale
Allestimento per tiltrotator Steelwrist
Sistema Volvo Smart View
Parasole, tetto (acciaio)
Rete di sicurezza per parabrezza
Tergicristallo inferiore
Kit antivandalismo
Posacenere
Accendisigari
Sedile meccanico in tessuto, con/senza riscaldatore
Sedile con sospensione pneumatica con riscaldatore e isolatore X
Sedile operatore Deluxe con bracciolo largo
Rialzi fissi cabina
Cabina a sollevamento idraulico

Equipaggiamento di scavo

Braccio monolitico da 5,0 m
Braccio da 5,1 m in 2 pezzi
Braccio monolitico off-set da 4,75 m
Braccio off-set in 2 pezzi da 5,2 m
2,0 m, 2,45 m, 2,6 m, 3,1 m
Avambraccio industriale da 2,95 m

DOTAZIONI OPZIONALI

Attacco rapido idraulico

Sistema S1
Sistema S60
Sistema universale

Assistenza

Kit attrezzi per la manutenzione quotidiana
Sistema di ingrassaggio automatico
Distanziali ruote

Attrezzature

Benna universale
Benna per impieghi gravosi
Occhiello di sollevamento
Tiltrotator Steelwrist

SELEZIONE DI DOTAZIONI OPZIONALI VOLVO

Sedile Deluxe



Funzione flottante del braccio



Joystick e monitor tiltrotator



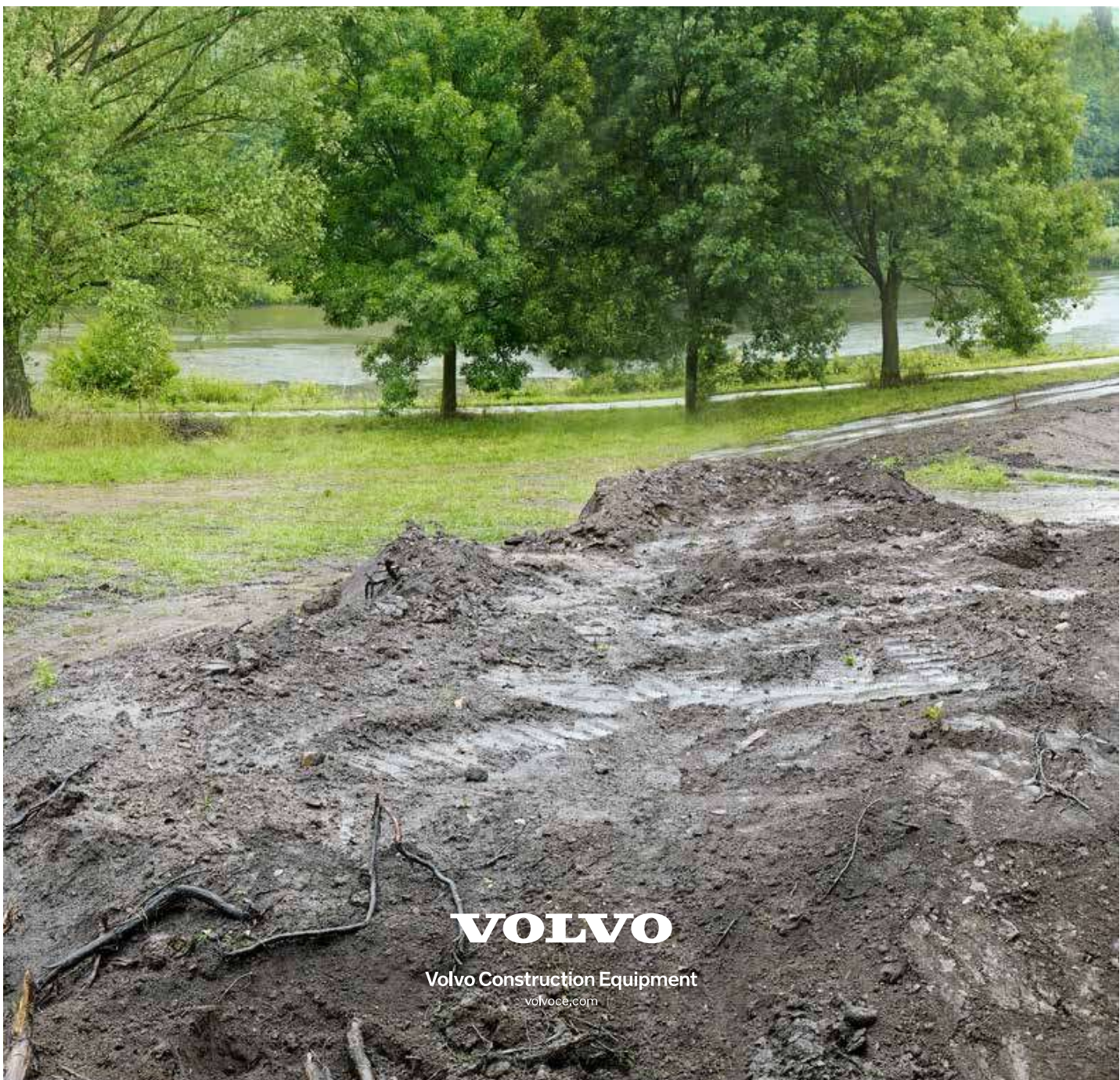
Luci di lavoro a LED



Contrappeso pesante



Non tutti i prodotti sono disponibili su tutti i mercati. In linea con la politica di continuo sviluppo dei nostri prodotti ci riserviamo il diritto di modificare specifiche e dettagli costruttivi senza alcun preavviso. Le illustrazioni non si riferiscono necessariamente alla versione standard della macchina.



VOLVO

Volvo Construction Equipment

volvoce.com